

# PENGURUSAN AM SEKOLAH

Carta Organisasi Am Sekolah

Senarai Jawatankuasa Pengurusan Am Sekolah

Senarai Guru & Kakitangan Sokongan

Perincian Hari Persekolahan

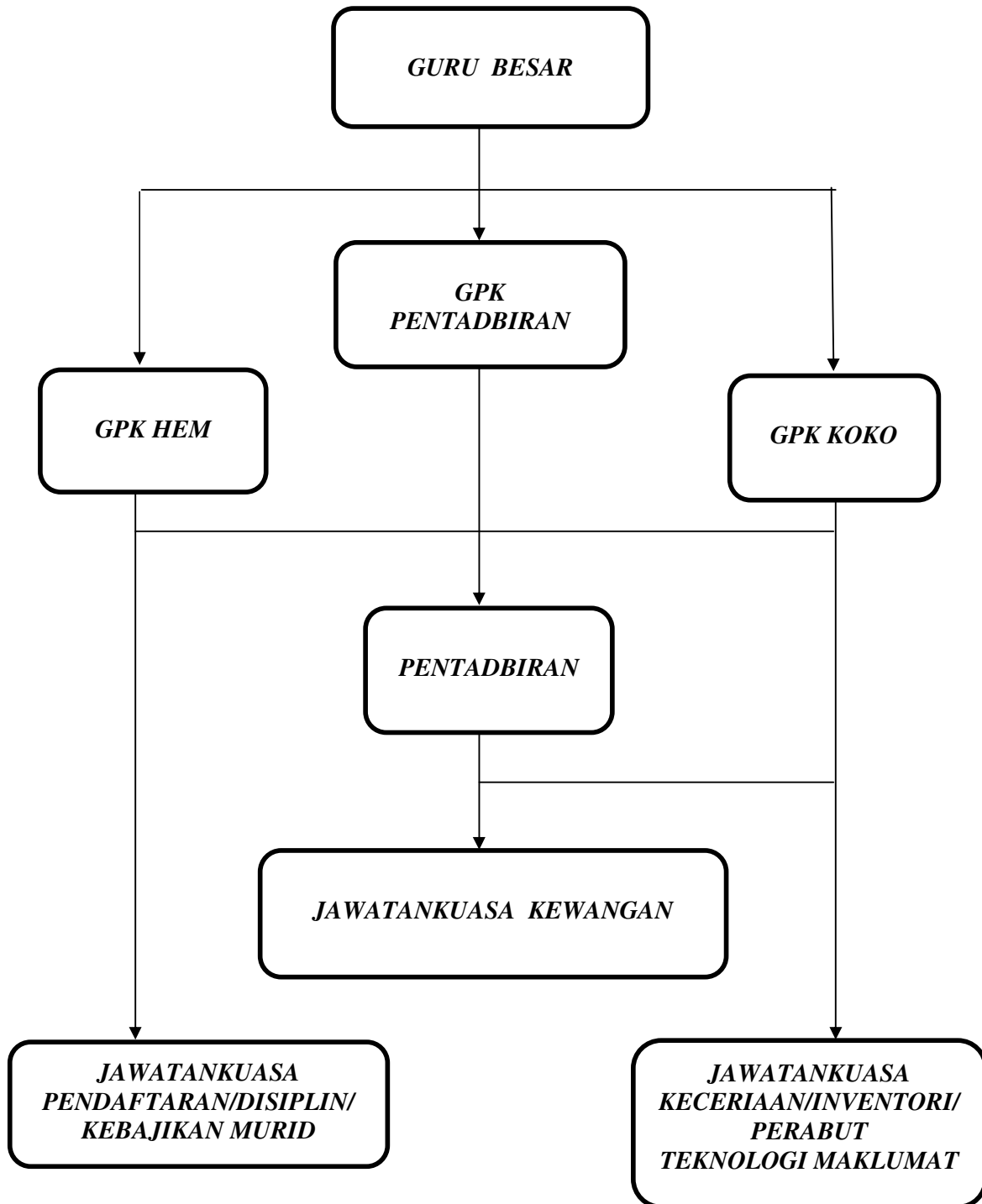
Hari Kelepasan Am

Takwim Sekolah Tahun 2009

Jadual Bertugas Guru 2009

Senarai Tugas-Tugas Guru Bertugas

Pelan Bangunan Sekolah

**CARTA ORGANISASI****PENGURUSAN AM SEKOLAH**

# JAWATANKUASA PENGURUSAN AM SEKOLAH

## OBJEKTIF PENGURUSAN AM SEKOLAH

Pengurusan Am SK ( P ) Jalan Yahya Awal Johor Bahru mempunyai objektif :-

1. Memastikan keperluan perkhidmatan dan perjawatan staf sekolah kemas dan lengkap.
2. Pengurusan kewangan sentiasa dilaksanakan mengikut prosedur dan teratur.
3. Urusan pejabat dilaksanakan secara sistematik, cekap, mesra dan memenuhi kehendak pelanggan.
4. Memastikan stok dan inventori sentiasa kemas kini, terkawal dan mudah dikesan.

## JAWATANKUASA PERANCANG SEKOLAH

PENGERUSI	:	PN SARIFAH BINTI ABDULLAH ( GURU BESAR )
NAIB PENERUSI 1	:	PN LIYANA BINTI ABDULLAH ( GPK PENTADBIRAN )
NAIB PENERUSI 2	:	PN ZAITON BINTI JALALUDIN ( GPK HEM )
NAIB PENERUSI 3	:	EN ABD LADI BIN HASSAN ( GPK KOKURIKULUM )
SETIAUSAHA	:	PN BADARIAH BINTI ALI
AHLI JAWATANKUASA	:	SEMUA GURU & KAKITANGAN SOKONGAN

## JAWATANKUASA KEWANGAN

PENGERUSI	:	PN SARIFAH BINTI ABDULLAH ( GURU BESAR )
NAIB PENERUSI 1	:	PN LIYANA BINTI ABDULLAH ( GPK PENTADBIRAN )
NAIB PENERUSI 2	:	PN ZAITON BINTI JALALUDIN ( GPK HEM )
SETIAUSAHA 1	:	PN NAJWA BINTI HAMIDAR
SETIAUSAHA 2	:	PN NOR'AINI BINTI MUDIN
AUDIT DALAMAN	:	PN BADARIAH BINTI ALI CIK HAYATI ADHA BINTI HASSAN
AHLI JAWATANKUASA	:	SEMUA GURU PANITIA DAN GURU YANG MENJAGA BUKU STOK

**JAWATANKUASA TEKNOLOGI MAKLUMAT & DATA SEKOLAH**

PENASIHAT	:	PN SARIFAH BINI ABDULLAH ( GURU BESAR )
PENGERUSI	:	PN LIYANA BINTI ABDULLAH ( GPK PENTADBIRAN )
NAIB PENERUSI	:	EN ABD LADI BIN HASSAN ( GPK KOKUKULUM )
PEGAWAI DATA	:	CIK NOR RIZAD BINTI NOR AZAMI
SETIAUSAHA	:	PN SITI NOR AILA BINTI MOHAMAD NOR
AHLI JAWATANKUASA	:	PN NAJWA BINTI HAMIDAR PN NOR'AINI BINTI MUDIN

**JAWATANKUASA PEMBANGUNAN & KESELAMATAN / INVENTORI & PERABOT / KECERIAAN**

PENASIHAT	:	PN SARIFAH BINTI ABDULLAH ( GURU BESAR )
PEGAWAI ASET	:	PN LIYANA BINTI ABDULLAH ( GPK PENTADBIRAN )
PEGAWAI PEMERIKSA ASET	:	EN ABD LADI BIN HASSAN ( GPK KANAN KOKURIKULUM ) PN ZAITON BINTI JALALUDIN ( GPK HEM )
LEMBAGA PEMERIKSA PELUPUSAN ASET	:	CIK SITI NORHANI BINTI ABDUL GHANI ( JURU TEKNIK KOMPUTER GRED FT )
PEGAWAI PERAKUAN PELUPUSAN ASET	:	EN ABD LADI BIN HASSAN CIK AYU SYURIZAH BINTI A SHUKOR
J/K PENYIASAT KEHILANGAN ASET	:	EN MUHAMAD SAHRIN BIN MASARIN PN BADARIAH BINTI ALI
PEGAWAI PEMVERIFIKASI STOK	:	CIK HAYATI ADHA BINTI HASSAN CIK KANAGAMALAR A/P MARUTHAMUTHU
PEGAWAI PEROLEHAN	:	PN NAJWA BINTI HAMIDAR
PEGAWAI PENERIMA	:	PN NAJWA BINTI HAMIDAR
URUSETIA PENGURUSAN ASET & URUSETIA PELUPUSAN PENGURUSAN KEHILANGAN DAN HAPUS KIRA	:	EN MOHAMAD JAAFAR BIN AHMAD CIK NOR RIZAD BINTI NOR AZAMI
J/K PENGURUSAN ASET ALIH KERAJAAN	:	CIK SITI HAISAH BINTI SAHROM PN ZURAI DAH BINTI SUUT

**JAWATANKUASA PENGHAYATAN ISLAM**

PENASIHAT	:	PN SARIFAH BINTI ABDULLAH ( GURU BESAR )
PENGERUSI	:	PN LIYANA BINTI ABDULLAH ( GPK PENTADBIRAN )
SETIAUSAHA	:	EN NORAZAM BIN MAT LADIN
AHLI JAWATANKUASA	:	EN ZAMRI BIN ABD WAHAB PN NAZIRAH BINTI M TAHRIR PN NOORZIHAINI BINTI HASSAN PN ZURAI DAH BINTI MOHD ZAIN

**JAWATANKUASA KEUTUHAN**

PENGERUSI	:	PN SARIFAH BINTI ABDULLAH ( GURU BESAR )
NAIB PENGERUSI	:	PN LIYANA BINTI ABDULLAH ( GPK PENTADBIRAN )
SETIAUSAHA	:	PN ZAITON BINTI JALALUDIN ( GPK HEM )
AJK	:	PENGERUSI PIBG PENGERUSI BILIK GURU AJK PIBG

**JAWATANKUASA KELAB GURU & KAKITANGAN SOKONGAN**

PENASIHAT	:	PN SARIFAH BINTI ABDULLAH ( GURU BESAR )
PENGERUSI	:	PN MAHAYUN BINTI ISMAIL
NAIB PENGERUSI	:	CIK HAYATI ADHA BINTI HASSAN
SETIAUSAHA	:	CIK SURIAVANI A/P RAMAKRISHNAN
BENDAHARI	:	PN BADARIAH BINTI ALI
AHLI JAWATANKUASA	:	CIK NOR RIZAD BINTI NOR AZAMI EN MOHAMAD JAAFAR BIN AHMAD CIK AMATUL IZZATI BINTI ABDULLAH CIK KANAGAMALAR A/P MARUTHAMUTHU

**JAWATANKUASA BERTINDAK / PERMUAFAKATAN**

PENGERUSI	:	PN SARIFAH BINTI ABDULLAH ( GURU BESAR )
NAIB PENERUSI	:	PN LIYANA BINTI ABDULLAH ( GPK PENTADBIRAN )
SETIAUSAHA	:	EN ZAMRI BIN ABD WAHAB
AJK	:	SEMUA KETUA PANITIA SEMUA AJK PIBG

**PENCATAT MINIT MESYUARAT**

- i. CIK NOURUL AZURA BINTI MANAP
- ii. CIK NOR RIZAD BINTI NOR AZAMI
- iii. CIK AMATUL IZZATI BINTI ABDULLAH
- iv. CIK NORJANA BINTI KORMIN
- v. CIK KANAGAMALAR A/P MARUTHAMUTHU

**JAWATANKUASA BILIK-BILIK KHAS****1. SURAU**

PENYELARAS	:	PN ZURAI DAH BINTI MOHD ZAIN
AHLI JAWATANKUASA	:	EN NORAZAM BIN MAT LUDIN EN ZAMRI BIN ABD WAHAB PN NAZIRAH BINTI M TAHRIR PN NOORZIHAINI BINTI HASSAN

**2. BILIK MESYUARAT**

PENYELARAS	:	PN HASNAH BINTI BAKAR
AHLI JAWATANKUASA	:	PN NORJANA BINTI KORMIN CIK HAYATI ADHA BINTI HASSAN

**3. BILIK GURU**

PENYELARAS	:	PN MAHAYUN BINTI ISMAIL
AHLI JAWATANKUASA	:	AJK KELAB BILIK GURU

**JAWATANKUASA SISTEM SIARAYA**

- i. EN ABD LADI BIN HASSAN
- ii. EN ZAMRI BIN ABD WAHAB
- iii. EN MOHAMAD JAAFAR BIN AHMAD
- iv. EN MUHAMAD SAHRIN BIN MASARIN

**JAWATANKUASA PIPP**

PENGERUSI	:	PN SARIFAH BINTI ABDULLAH ( GURU BESAR )
NAIB PENGERUSI	:	PN LIYANA BINTI ABDULLAH PN ZAITON BINTI JALALUDIN EN ABD LADI BINTI HASSAN
SETIAUSAHA	:	EN MUHAMAD SAHRIN BIN MASARIN CIK HAYATI ADHA BINTI HASSAN
BENDAHARI	:	PN BADARIAH BINTI HJ ALI
AJK	:	SEMUA KETUA PANITIA, GURU KELAS DAN GURU

**JAWATANKUASA 3K**

PENGERUSI	:	PN SARIFAH BINTI ABDULLAH ( GURU BESAR )
NAIB PENGERUSI	:	PN ZAITON BINTI JALALUDIN (GPK HEM)
SETIAUSAHA	:	PN HASNAH BINTI BAKAR
AJK	:	PN LIYANA BINTI ABDULLAH ( GPK PENTABDIRAN ) EN ABD LADI BIN HASSAN ( GPK KORIKULUM ) EN MOHAMAD JAAFAR BIN AHMAD ( J/K KEBERSIHAN ) CIK HAYATI ADHA BINTI HASSAN ( J/K KESIHATAN ) EN NORAZAM BIN MAT LADIM ( J/K KESELAMATAN )

**JAWATANKUASA PELAN INTEGRITI NASIONAL ( PIN / KMK )**

PENGERUSI	:	PN SARIFAH BINTI ABDULLAH ( GURU BESAR )
NAIB PENGERUSI	:	PN LIYANA BINTI ABDULLAH ( GPK PENTADBIRAN )
SETIAUSAHA	:	EN ABD LADI BINTI HASSAN ( GPK KOKURIKULUM )
BENDAHARI	:	PN ZURAI DAH BINTI SUUT
AJK	:	YDP PIBG NAIB YDP PIBG EN ZAMRI BIN ABD WAHAB CIK ZAHARAH BINTI MD SOM EN MUHAMAD SAHRIN BIN MASARIN

**JAWATANKUASA PENGURUS KUALITI SEKOLAH**

PENGERUSI	:	PN SARIFAH BINTI ABDULLAH ( GURU BESAR )
NAIB PENGERUSI	:	PN LIYANA BINTI ABDULLAH ( GPK PENTADBIRAN ) PN ZAITON BINTI JALALUDIN ( GPK HEM ) EN ABD LADI BINTI HASSAN ( GPK KOKURIKULUM )
SETIAUSAHA	:	PN BADARIAH BINTI ALI
AJK	:	EN MUHAMAD SAHRIN BIN MASARIN EN ZAMRI BN ABD WAHAB PN MAHAYUN BINTI ISMAIL PN HASNAH BINTI BAKAR CIK ZAHARAH BINTI MD SOM PN SITI NOR AILA BINTI MOHAMAD NOR CIK HAYATI ADHA BINTI HASSAN CIK AYU SYURIZAH BINTI A SHUKOR CIK NOR RIZAD BINTI NR AZAMI CIK AMATUL IZZATI BINTI ABDULLAH CIK NORJANA BINTI KORMIN CIK KANAGAMALAR A/P MARUTHAMUTHU

**JAWATANKUASA PERSATUAN IBU BAPA DAN GURU**

YDP	:	EN AZMI BIN ARIPIN
NAIB YDP	:	EN KARIM BIN MAHAT
SETIAUSAHA	:	EN ZAMRI BIN ABD WAHAB
BENDAHARI	:	PN ZURAI DAH BINTI SUUT
AHLI JAWATANKUASA	:	PN ZAIDAH BINTI ABD RAHMAN PN R PUNITHA PN N ASHA DEWI EN SAMSURI BIN MAT NOH EN SALIM BIN MUDA PN HARLINA BINTI HJ ABD GHANI TN SYED FADZIL BIN SYED HAMID PN NORIZAN BINTI MD YUSOF EN ZAINI BIN TAHAR EN ABD LADI BIN HASSAN PN HJH BADARIAH BT ALI CIK SITI HAISAH BINTI SAHROM
EX-OFFICIO	:	PN SARIFAH BINTI ABDULLAH
PEMERIKSAAN KIRA-KIRA	:	PN ZAITON BINTI JALALUDIN

**SK ( P ) JALAN YAHYA AWAL 80100 JOHOR BAHRU****SENARAI GURU DAN KAKITANGAN SOKONGAN**

<b>BIL</b>	<b>NAMA</b>	<b>JAWATAN</b>
1.	PN SARIFAH BINTI ABDULLAH	GURU BESAR
2.	PN LIYANA BINTI ABDULLAH	GURU PEN KANAN I
3.	PN ZAITON BINTI JALALUDIN	GURU PEN KANAN HEM
4.	EN ABD LADI BIN HASSAN	GURU PEN KANAN KK
5.	CIK AMATUL IZZATI BINTI ABDULLAH	GURU PERPUSTAKAAN
6.	CIK NOR RIZAD BINTI NOR AZAMI	GURU DATA
7.	CIK HAYATI ADHA BINTI HASSAN	SU PEPERIKSAAN / LAMAN WEB
8.	PN BADARIAH BINTI HJ ALI	GURU PEMULIHAN
9.	CIK ZAHARAH BINTI MD SOM	GURU BIM & KAUNSELING
10.	EN ZAMRI BIN ABD WAHAB	SETIAUSAHA PIBG
11.	EN MOHAMAD JAAFAR BIN AHMAD	SETIAUSAHA SUKAN
12.	PN NAZIRAH BINTI M TAHRIR	GURU PENDIDIKAN ISLAM
13.	EN NORAZAM BIN MAT LADIN	GURU J-Qaf
14.	PN NOORZIHAINI BINTI HASSAN	GURU BAHASA ARAB
15.	PN ZURAI DAH BINTI MOHD ZIN	GURU J-Qaf
16.	PN HASNAH BINTI BAKAR	GURU KELAS TAHUN 6 HIJAU
17.	EN MUHAMAD SAHRIN BIN MASARIN	GURU KELAS TAHUN 6 BIRU
18.	PN SITI NOR AILA BINTI MOHD NOR	GURU KELAS TAHUN 5 HIJAU
19.	CIK SURI AVANI A/P RAMAKRISHNAN	GURU KELAS TAHUN 5 BIRU
20.	CIK KANAGAMALAR A/P MARUTHAMUTHU	GURU KELAS TAHUN 4 HIJAU
21.	CIK AYU SYURIZAH BINTI A SHUKOR	GURU KELAS TAHUN 4 BIRU
22.	CIK NORJANA BINTI KORMIN	GURU KELAS TAHUN 3 HIJAU
23.	PN ZURAI DAH BINTI SUUT	GURU KELAS TAHUN 2 HIJAU
24.	PN MAHAYUN BINTI ISMAIL	GURU KELAS TAHUN 1 HIJAU
25.	CIK NOURUL AZURA BINTI MANAP	GURU KELAS TAHUN 1 BIRU
26.	CIK SITI HAISAH BINTI SAHROM	GURU PRA SEKOLAH
	<b>KAKITANGAN SOKONGAN</b>	
1.	PN NAJWA BINTI HAMIDAR	PEMBANTU TADBIR
2.	PN ZAHARAH BINTI ABD KARIM	PEMBANTU PENGURUSAN MURID
3.	CIK SITI NORHANI BINTI ABDUL GHANI	JURUTEKNIK KOMPUTER
4.	PN NOR'AINI BINTI MUDIN	PEMBANTU TADBIR RENDAH
5.	EN MUSTAFFA BIN ALI	PEMBANTU AM PEJABAT
6.	EN YUAI RI BIN ABDULLAH	PEKERJA SWASTA
7.	PN ROSITA BINTI MUSTAFA	PEKERJA SWASTA
8.	PN NORLIA BINTI ARIFFIN	PEKERJA SWASTA
9.	PN BUDUT A/ KUMBANG	JAGA SWASTA ( PAGI )
10.	EN MOHD HANAFI BIN ABD RAHMAN	JAGA SWASTA ( MALAM )

## SENARAI JAWATANKUASA KURIKULUM TAHUN 2009

### KETUA PANITIA MATAPELAJARAN

MATAPELAJARAN	NAMA GURU
BAHASA MELAYU	EN MUHAMAD SAHRIN BIN MASARIN
BAHASA INGGERIS	CIK SURIAVANI A/P RAMAKRISHNAN
MATEMATIK	PN SITI NOR AILA BINTI MOHAMAD NOR
SAINS	PN HASNAH BINTI BAKAR
PENDIDIKAN AGAMA	PN ZURAIDAH BINTI MOHD ZIN
PENDIDIKAN MORAL	PN MAHAYUN BINTI ISMAIL
KAJIAN TEMPATAN	CIK AYU SYURIZAH BINTI A SHUKOR
PENDIDIKAN SENI	PN ZURAIDAH BINTI SUUT
PENDIDIKAN MUZIK	CIK ZAHARAH BINTI MD SOM
P.JASMANI & KESIHATAN	EN MOHAMAD JAAFAR BIN AHMAD
KEMAHIRAN HIDUP	CIK NORJANA BINTI KORMIN
P SIVIK & KEWARGANEGARAAN	EN ZAMRI BIN ABD WAHAB
PENDIDIKAN PEMULIHAN	PN BADARIAH BT HJ ALI
PRA SEKOLAH	CIK SITI HAISAH BINTI SAHROM
BAHASA ARAB	PN NOORZIHAINI BINTI HASSAN

### MENJAGA STOK DAN BUKU STOK

JENIS STOK	NAMA GURU
BAHASA MELAYU	EN MUHAMAD SAHRIN BIN MASARIN
BAHASA INGGERIS	CIK SURIAVANI A/P RAMAKRISHNAN
MATEMATIK	PN SITI NOR AILA BT MOHAMAD NOR
SAINS	PN HASNAH BINTI BAKAR
PENDIDIKAN AGAMA	PN ZURAIDAH BINTI MOHD ZIN
PENDIDIKAN MORAL	PN MAHAYUN BINTI ISMAIL
KAJIAN TEMPATAN	CIK AYU SYURIZAH BINTI A SHUKOR
PENDIDIKAN SENI	PN ZURAIDAH BINTI SUUT
PENDIDIKAN MUZIK	CIK ZAHARAH BT MD SOM
P.JASMANI & KESIHATAN	EN MOHAMAD JAAFAR BIN AHMAD
KEMAHIRAN HIDUP	CIK NORJANA BINTI KORMIN
P SIVIK & KEWARGANEGARAAN	EN ZAMRI BIN ABD WAHAB
BAHASA ARAB	PN NOORZIHAINI BINTI HASSAN
PEND. PEMULIHAN	PN BADARIAH BT ALI
PRA SEKOLAH	CIK SITI HAISAH BINTI SAHROM
S.P.B.T.	PN NAZIRAH BINTI M TAHRIR
PUSAT SUMBER	CIK AMATUL IZZATI BINTI ABDULLAH
PERABUT	EN ABD LADI BIN HASSAN
ALATAN PEJABAT	EN MUSTAFFA BIN ALI
ALATAN KEBUN	EN YUHAIRI BIN ABDULLAH

**PENGGAL PERSEKOLAHAN 2009**

<b>PENGGAL</b>	<b>CUTI DAN HARI PERSEKOLAHAN</b>	<b>MULA</b>	<b>AKHIR</b>	<b>BIL MINGGU</b>	<b>BIL HARI</b>
<b>1</b>	<b>HARI PERSEKOLAHAN</b>	<b>05 JAN</b>	<b>13 MAC</b>	<b>10</b>	<b>50</b>
	CUTI PERTENGAHAN PENGGAL 1	14 MAC	22 MAC	-	09
	<b>HARI PERSEKOLAHAN</b>	<b>23 MAC</b>	<b>29 MEI</b>	<b>10</b>	<b>49</b>
	CUTI PERTENGAHAN TAHUN	30 MEI	14 JUN	-	16
<b>2</b>	<b>HARI PERSEKOLAHAN</b>	<b>15 JUN</b>	<b>21 OGOS</b>	<b>10</b>	<b>49</b>
	CUTI PERTENGAHAN PENGGAL 2	22 OGOS	30 OGOS	-	09
	<b>HARI PERSEKOLAHAN</b>	<b>31 OGOS</b>	<b>20 NOV</b>	<b>12</b>	<b>60</b>
	CUTI AKHIR TAHUN	21 NOV	03 JAN	-	43
<b>JUMLAH</b>				<b>42</b>	<b>285</b>
<b>Jumlah Hari Persekolahan termasuk Cuti Am</b>				<b>:</b>	<b>208 hari</b>
<b>Jumlah Hari Cuti Penggal</b>				<b>:</b>	<b>77 hari</b>

**HARI-HARI KELEPASAN AM TAHUN 2009**

<b>BIL</b>	<b>HARI</b>	<b>TARIKH</b>	<b>PERKARA</b>
1.	<b>ISNIN SELASA</b>	<b>26 JANUARI 27 JANUARI</b>	TAHUN BARU CINA
2.	<b>AHAD</b>	<b>08 FEBRUARI</b>	THAIPUSAM
3.	<b>ISNIN</b>	<b>09 MAC</b>	MAULIDUR RASUL S.A.W.
4.	<b>RABU</b>	<b>08 APRIL</b>	HARI KEPUTERAAN SULTAN JOHOR
5.	<b>JUMAAT</b>	<b>01 MEI</b>	HARI PEKERJA
6.	<b>SABTU</b>	<b>09 MEI</b>	HARI WESAK
7.	<b>SABTU</b>	<b>06 JUN</b>	HARI KEPUTERAAN YANG DIPERTUAN AGONG
8.	<b>ISNIN</b>	<b>29 JUN</b>	HOL ALMARHUM SULTAN ISMAIL
9.	<b>SABTU</b>	<b>22 OGOS</b>	AWAL RAMADHAN
10.	<b>ISNIN</b>	<b>31 OGOS</b>	HARI KEBANGSAAN
11.	<b>AHAD ISNIN</b>	<b>20 SEPTEMBER 21 SEPTEMBER</b>	HARI RAYA PUASA *
12.	<b>SABTU</b>	<b>17 OKTOBER</b>	HARI DEEPAVALI
13.	<b>JUMAAT</b>	<b>27 NOVEMBER</b>	HARI RAYA QURBAN *
14.	<b>JUMAAT</b>	<b>18 DISEMBER</b>	AWAL MUHARAM 1430H
15.	<b>JUMAAT</b>	<b>25 DISEMBER</b>	HARI KRISMAS

\* TERTAKLUK KEPADA PERUBAHAN

**PERINGATAN**

Apabila hari kelepasan itu jatuh pada hari kelepasan mingguan, maka hari tersebut digantikan dengan hari esoknya dan jika hari kemudiannya itu pula sedia menjadi hari kelepasan maka hari berikutnya dijadikan hari kelepasan am.

# **PENGURUSAN KURIKULUM**

**Jawatankuasa Kurikulum**

**Jadual Penyemakan /  
Lembaran Kerja Murid**

**Jadual Penyeliaan Guru**

**Jadual Waktu Ujian Bulanan /  
Peperiksaan Tahun 2009**

# JAWATANKUASA KURIKULUM

## JAWATANKUASA MAJLIS KURIKULUM TAHUN 2009

PENGERUSI	:	PN SARIFAH BINTI ABDULLAH ( GURU BESAR )
NAIB PENGERUSI	:	PN LIYANA BINTI ABDULLAH ( GPK KANAN 1 )
SETIAUSAHA	:	PN BADARIAH BINTI ALI
AJK	:	SEMUA KETUA PANITIA MATA PELAJARAN

### A. JAWATANKUASA PANITIA MATAPELAJARAN

BAHASA MELAYU	:	EN MUHAMAD SAHRIN BIN MASARIN
BAHASA INGGERIS	:	CIK SURIAVANI A/P RAMAKRISHNAN
MATEMATIK	:	PN SITI NOR AILA BINTI MOHAMAD NOR
SAINS	:	PN HASNAH BINTI BAKAR
KAJIAN TEMPATAN	:	CIK AYU SYURIZAH BINTI A SHUKOR
AGAMA ISLAM	:	CIK ZURAI DAH BINTI MOHD ZIN
PENDIDIKAN MORAL:	:	PN MAHAYUN BINTI ISMAIL
PENDIDIKAN SENI	:	PN ZURAI DAH BT SUUT
PJ / KESIHATAN	:	EN MOHAMAD JAAFAR BIN AHMAD
PENDIDIKAN MUZIK:	:	CIK ZAHARAH BINTI MD SOM
KEMAHIRAN HIDUP :	:	CIK NORJANA BINTI KORMIN
PEND PEMULIHAN	:	PN BADARIAH BINTI ALI
PRA SEKOLAH	:	CIK SITI HAI SAH BINTI SAHROM
PEND SIVIK &	:	EN ZAMRI BIN ABD WAHAB
KEWARGANEGARAAN :	:	
BAHASA ARAB	:	PN NOORZIHAINI BINTI HASSAN

### B. JAWATANKUASA JADUAL WAKTU

PENGERUSI	:	PN LIYANA BINTI ABDULLAH
SETIAUSAHA	:	PN BADARIAH BINTI ALI
AJK	:	PN SITI NOR AILA BINTI MOHAMAD NOR

### C. JAWATANKUASA PEPERIKSAAN / ANALISIS

PENGERUSI	:	PN LIYANA BINTI ABDULLAH
SETIAUSAHA	:	CIK HAYATI ADHA BINTI HASSAN
AJK	:	SEMUA KETUA PANITIA

**D. JAWATANKUASA PENGURUSAN PUSAT SUMBER**

PENGERUSI : PN LIYANA BINTI ABDULLAH  
( GPK PENTADBIRAN )

PENYELARAS : EN MOHAMAD JAAFAR BIN AHMAD

**JAWATANKUASA**

BILIK SUMBER : CIK AMATUL IZZATI BINTI ABDULLAH  
 PERPUSTAKAAN : CIK AMATUL IZZATI BINTI ABDULLAH  
 VIDEO & AUDIO : EN NORAZAM BIN MAT LADIN  
 GRAFIK : CIK KANAGAMALAR A/P MARUTHAMUTHU  
 KOMPUTER : EN ABD LADI BIN HASSAN  
 EN ZAMRI BIN ABD WAHAB  
 CIK NOR RIZAD BINTI NOR AZAMI

**E. JAWATANKUASA PROGRAM TRANSISI**

PENGERUSI : PN LIYANA BINTI ABDULLAH  
( GPK PENTADBIRAN )

PENYELARAS : PN MAHAYUN BINTI ISMAIL

SETIAUSAHA : CIK NOURUL AZURA BINTI MANAP  
 AJK : CIK HAYATI ADHA BINTI HASSAN  
 EN MUHAMAD SAHRIN BIN MASARIN  
 SEMUA GURU YANG MENGAJAR TAHUN 1

**F. JAWATANKUASA KELAS KOMPUTER SEKOLAH**

PENGERUSI : PN SARIFAH BINTI ABDULLAH  
( GURU BESAR )

NAIB PENGERUSI : EN ABD LADI BIN HASSAN  
( GPK KOKURIKULUM )

SETIAUSAHA : CIK NOR RIZAD BINTI NOR AZAMI  
 AJK : EN ZAMRI BIN ABD WAHAB  
 CIK HAYATI ADHA BINTI HASSAN  
 CIK NORHANI BINTI ABDUL GHANI

**G. JAWATANKUASA PRA SEKOLAH**

PENGERUSI : PN LIYANA BINTI ABDULLAH  
( GPK PENTADBIRAN )

PENYELARAS : CIK SITI HAISAH BINTI SAHROM  
 SETIAUSAHA : PN NAZIRAH BINTI M TAHRIR  
 AJK : SEMUA KETUA PANITIA

## JAWATANKUASA PENYEMAKAN BUKU LATIHAN MURID

BIL	PENYEMAKAN	HARI	TARIKH
1	PERTAMA	ISNIN hingga JUMAAT	JANUARI hingga APRIL
2	KEDUA	ISNIN hingga JUMAAT	MEI hingga JULAI
3	KETIGA	ISNIN hingga JUMAAT	OGOS hingga OKTOBER

BIL	MATA PELAJARAN	NAMA PENYEMAK
1	BAHASA MELAYU	PN ZAITON BINTI JALALUDIN
2	BAHASA INGGERIS	PN LIYANA BINTI ABDULLAH
3	MATEMATIK	PN LIYANA BINTI ABDULLAH
4	SAINS	EN ABD LADI BIN HASSAN
5	AGAMA ISLAM / P MORAL	PN SARIFAH BINTI ABDULLAH
6	K TEMPATAN & SIVIKS	PN SARIFAH BINTI ABDULLAH

## JAWATANKUASA PENCERAPAN GURU - GURU

BIL	PENYEMAKAN	HARI	TARIKH
1	PERTAMA	ISNIN hingga JUMAAT	JANUARI hingga APRIL
2	KEDUA	ISNIN hingga JUMAAT	JUN hingga NOVEMBER

- GURU BESAR** :
- 1 SEMUA GURU PENOLONG KANAN
  - 2 EN ZAMRI BIN ABD WAHAB
  - 3 CIK ZAHARAH BINTI MD SOM
  - 4 PN NAZIRAH BINTI M TAHRIR
  - 5 EN NORAZAM BIN MAT LADIN
  - 6 PN NOORZIHAINI BINTI HASSAN
  - 7 PN ZURAI DAH BINTI MOHD ZIN
  - 8 CIK SITI HAISAH BINTI SAHROM
- PENOLONG KANAN I** :
- 1 CIK SURI AVANI A/P RAMAKRISHNAN
  - 2 PN MAHAYUN BINTI ISMAIL
  - 3 PN SITI NOR AILA BINTI MOHD NOR
  - 4 CIK HAYATI ADHA BINTI HASSAN
  - 5 CIK AMATUL IZZATI BINTI ABDULLAH
- PENOLONG KANAN II** :
- 1 EN MUHAMAD SAHRIN BIN MASARIN
  - 2 CIK AYU SYURIZAH BINTI A SHUKOR
  - 3 EN MOHAMAD JAAFAR BIN AHMAD
  - 4 PN BADARIAH BT ALI
  - 5 CIK NOURUL AZURA BINTI MANAP
  - 6 CIK NORJANA BINTI KORMIN
- PENOLONG KANAN KOKO** :
- 1 PN HASNAH BT BAKAR
  - 2 PN ZURAI DAH BINTI SUUT
  - 3 CIK KANAGAMALAR A/P MARUTHAMUTHU
  - 4 CIK NOR RIZAD BINTI NOR AZAMI

SK ( P ) JALAN YAHYA AWAL 80100 JOHOR BAHRU

**TAKWIM PKSR BULANAN DAN PENGGAL 2009**

<b>PENGGAL</b>	<b>TARIKH</b>	<b>PKSR BULANAN / PENGGAL</b>
<b>1</b>	10 - 12 MAC ( SELASA - KHAMIS )  19 - 22 MEI ( SELASA - JUMAAT )	PKSR PENGGAL 1  PKSR PERTENGAHAN TAHUN
<b>2</b>	27 JUL - 29 JUL ( ISNIN - RABU )  18 - 20 OGOS ( SELASA - KHAMIS )  08 - 10 SEPTEMBER ( SELASA - KHAMIS )  26 - 29 OKTOBER ( ISNIN - KHAMIS )	PERCUBAAN UPSR  PKSR PENGGAL 2  UPSR  PKSR AKHIR TAHUN

**JADUAL PKSR TAHAP I**

<b>MASA</b>	<b>HARI PERTAMA</b>	<b>HARI KEDUA</b>	<b>HARI KETIGA</b>
0750 – 0850	BAHASA MELAYU ( PEMAHAMAN )	MATEMATIK	SAINS
0945 – 1100	BAHASA MELAYU ( PENULISAN )	BAHASA INGGERIS I	BAHASA ARAB
11.20 – 12.20	PEND AGAMA / PEND MORAL	BAHASA INGGERIS I	BELAJAR SEPERTI BIASA

**JADUAL PKSR TAHAP II**

<b>MASA</b>	<b>HARI PERTAMA</b>	<b>HARI KEDUA</b>	<b>HARI KEDUA</b>
0745 – 0835	BAHASA MELAYU ( PEMAHAMAN )	BAHASA INGGERIS I	SAINS
0845 – 1000	BAHASA MELAYU ( PENULISAN )	BAHASA INGGERIS II	BELAJAR SEPERTI BIASA
1040 – 1140	MATEMATIK II	MATEMATIK I	
1145 – 1245	KAJIAN TEMPATAN	PEND AGAMA / PEND MORAL	

# **PENGURUSAN HAL EHWAL MURID**

## **SENARAI JAWATANKUASA HAL EHWAL MURID 2009**

- 1. OBJEKTIF HAL EHWAL MURID**
- 2. J/K HEM DAN SENARAI TUGAS**
  - 2.1 JADUAL KEDATANGAN MURID**
  - 2.2 LEMBAGA PENGAWAS DAN DISIPLIN**
  - 2.3 SKIM PINJAMAN BUKU TEKS / RUJUKAN GURU**
  - 2.4 BIMBINGAN DAN KAUNSELING**
  - 2.5 RANCANGAN MAKANAN TAMBAHAN & PROJEK SUSU SEKOLAH**
  - 2.6 KANTIN SEKOLAH**
  - 2.7 KEBERSIHAN & SEKOLAH PENYAYANG**
  - 2.8 KEBAJIKAN MURID & KWAPM**
  - 2.9 KESIHATAN & RAWATAN**
  - 2.10 PENDAFTARAN & PENEMPATAN MURID / SMM**
  - 2.11 KESELAMATAN & KECEMASAN SEKOLAH**
  - 2.12 SKIM TAKAFUL PELAJAR (TPSM)**
  - 2.13 LAWATAN**
  - 2.14 RIMUP**
  - 2.15 PERTUKARAN MURID**
  - 2.16 PEMILIHAN**
  - 2.17 PENDIDIKAN WAJIB**

# JAWATANKUASA HAL EHWAL MURID

## OBJEKTIF HAL EHWAL MURID

Pengurusan HEM SK Perempuan Jalan Yahya Awal Johor Bahru mempunyai objektif :-

1. Memastikan tahap disiplin sahsiah dan tingkah laku murid sentiasa memuaskan dan terkawal.
2. Mengurangkan beban murid yang mempunyai masalah kewangan dan buku-buku pembelajaran.
3. Memastikan keselamatan dan kesihatan pelajaran dalam keadaan terkawal.
4. Mempunyai maklumat peribadi dan latar belakang murid yang lengkap.
5. Mengadakan kursus-kursus motivasi bagi membantu meningkatkan prestasi pencapaian pelajaran murid-murid.

## JAWATANKUASA HAL EHWAL MURID TAHUN 2009

**PENGERUSI** : PN SARIFAH BINTI ABDULLAH  
( GURU BESAR )

**NAIB PENGERUSI** : PN ZAITON BINTI JALALUDIN  
( PENOLONG KANAN HEM )

**SETIAUSAHA** : CIK NOURUL AZURA BINTI MANAP

## AHLI JAWATANKUASA KECIL

### A. JAWATANKUASA KEDATANGAN MURID

PENGERUSI	:	PN ZAITON BINTI JALALUDIN
SETIAUSAHA	:	PN NAZIRAH BINTI M TAHRIR
AJK	:	CIK SITI HAISAH BINTI SAHROM SEMUA GURU KELAS

### B. JAWATANKUASA LEMBAGA PENGAWAS DAN DISIPLIN

PENGERUSI	:	PN ZAITON BINTI JALALUDIN
SETIAUSAHA	:	EN ZAMRI BIN ABD WAHAB
AJK	:	EN MUHAMAD SAHRIN BIN MASARIN CIK KANAGAMALAR A/P MARUTHAMUTHU CIK AMATUL IZZATI BINTI ABDULLAH PN ZURAIDAH BINTI MOHD ZAIN CIK NOR RIZAD BINTI NOR AZAMI (SSDM)

- 1) Merangka dan menentukan dasar-dasar disiplin dan peraturan sekolah berpandukan pekeliling Kementerian dan Jabatan Pendidikan.
- 2) Memastikan semua guru adalah guru disiplin dalam usaha menguatkuasakan peraturan sekolah.
- 3) Mencadangkan perlantikan pengawas-pengawas sekolah.
- 4) Menjadi penasihat kepada Lembaga Pengawas Sekolah.
- 5) Sebagai setiausaha kepada jawatankuasa Penasihat Hal Ehwal Murid.
- 6) Merekod segala kesalahan/hukuman denda yang dikenakan ke atas murid-murid.
- 7) Membantu Guru Besar/GPK HEM dalam menguatkuasakan peraturan sekolah.
- 8) Bekerjasama dan sentiasa berhubung rapat dengan Guru Bimbingan dan Kaunseling dalam membantu serta menyelesaikan masalah murid.
- 9) Bekerjasama dengan Guru Bertugas Mingguan /Harian dan Lembaga Pengawas Sekolah untuk mengurus dan mengadakan kawalan di sekolah.
- 10) Menjalankan pemeriksaan mengejut dan tugas-tugas lain yang diarahkan oleh Guru Besar.
- 11) Menyedia dan membekalkan data dan maklumat disiplin kepada Kementerian/Jabatan Pelajaran / PPD.
- 12) Merancang dan melaksanakan program dalam meningkatkan kesedaran dan penghayatan disiplin murid.

### C. JAWATANKUASA SKIM PINJAMAN BUKU TEKS

PENGERUSI	:	PN ZAITON BINTI JALALUDIN
PENYELARAS	:	PN NAZIRAH BINTI M TAHRIR
AJK	:	PN NOORZIHAINI BINTI HASSAN ( TAHAP I ) CIK KANAGAMALAR A/P MARUTHAMUTHU ( TAHAP II )

1. Memahami / meneliti arahan dan syarat berkaitan SPBT dari JPN/KPM.
2. Menerima /menentukan bilangan buku yang diterima daripada pembekal.
3. Mengecop/ memproses semua buku yang diterima.
4. Memasukkan maklumat buku ke dalam buku stok.
5. Mengenalpasti murid yang tidak layak ( bukan warganegara )
6. Mengedarkan buku kepada guru kelas / murid dan melengkapkan borang G.
7. Melengkapkan maklumat SISTEKS.
8. Memungut kembali buku dari murid pada akhir tahun.
9. Mendapatkan gantian buku yang hilang.
10. Memproses / membaikpulih buku yang rosak.
11. Mengasingkan buku untuk hapuskira.
12. Melengkapkan borang 190( pesanan / buku baru)
13. Membuat laporan.

**D. JAWATANKUASA BIMBINGAN DAN KAUNSELING**

PENGERUSI	:	PN ZAITON BINTI JALALUDIN
SETIAUSAHA	:	CIK ZAHARAH BINTI MD SOM
AJK	:	PN BADARIAH BINTI ALI PN ZURAI DAH BINTI SUUT PN HASNAH BINTI BAKAR CIK SURIAVANI A/P RAMAKRISHNAN

**E. JAWATANKUASA RANCANGAN MAKANAN TAMBAHAN ( RMT )  
& PROJEK SUSU SEKOLAH**

PENGERUSI	:	PN ZAITON BINTI JALALUDIN
SETIAUSAHA	:	PN MAHAYUN BINTI ISMAIL
AJK	:	CIK AMATUL IZZATI BINTI ABDULLAH (TAHAP I) PN ZURAI DAH BINTI MOHD ZAIN (TAHAP II)

- 1) Mesyuarat Jawatankuasa RMT & PSS.
- 2) Edaran borang RMT.
- 3) Mengadakan perjanjian dengan pengurus kantin.
- 4) Mengadakan pemilihan murid untuk RMT/ PSS.
- 5) Menyediakan rekod-rekod yang berkaitan dengan RMT /PSS.
- 6) Mencatat berat dan tinggi murid di awal dan akhir tahun.
- 7) Mengawasi menu makanan dan murid ketika makan.
- 8) Membuat laporan harian RMT sepanjang tahun.
- 9) Mengedar susu kepada murid-murid yang layak terlibat dengan PSS.

**F. JAWATANKUASA KANTIN SEKOLAH**

PENGERUSI	:	PN ZAITON BINTI JALALUDIN
SETIAUSAHA	:	PN NOORZIHAINI BINTI HASSAN
AJK	:	EN MUHAMAD SAHRIN BIN MASARIN PN HASNAH BINTI BAKAR PN SITI NOR AILA BINTI MOHD NOR CIK HAYATI ADHA BT HASSAN EN NORAZAM BIN MAT LADIM

- 1) Memastikan pengusaha kantin mematuhi peraturan am pekeliling Kementerian Pelajaran/ Kesihatan.
- 2) Memastikan jenis-jenis makanan dan minuman yang dijual mengikut syarat perjanjian.
- 3) Memastikan mutu makanan dan harga jualan berpatutan mengikut syarat-syarat perjanjian dan senarai harga hendaklah dipamerkan.
- 4) Memastikan penyediaan makanan dan peralatan yang digunakan bersih dan selamat serta menggunakan penyepit untuk mengambil makanan.
- 5) Memastikan keadaan dalam dan luar kantin sentiasa bersih, kemas dan ceria.
- 6) Memastikan semua pekerja kantin telah menjalani pemeriksaan kesihatan dan memiliki kad kesihatan yang sah.
- 7) Memastikan semua penjual dan kakitangan kantin sentiasa memakai apron dan penutup kepala yang bersih dan kemas mengikut pekeliling Kementerian Kesihatan.
- 8) Memastikan semua makanan ditutup dengan tudung saji/kain muslin/disimpan dalam bekas yang ditutup.
- 9) Memaklumkan kepada pihak pengusaha tentang hari-hari persekolahan.
- 10) Memastikan makanan yang disediakan untuk harian mencukupi.
- 11) Memastikan murid dan guru mempunyai tempat duduk yang mencukupi, selamat dan sesuai.
- 12) Membuat laporan mingguan dalam buku/ Borang Laporan Kantin.
- 13) Menyampaikan laporan bulanan kepada Guru Besar/ GPK HEM tentang prestasi kantin.
- 14) Mengadakan mesyuarat jawatankuasa kantin 3 kali setahun dan perbincangan dari semasa ke semasa.
- 15) Memastikan perkhidmatan dan layanan adalah cepat dan mesra.

**G. JAWATANKUASA KEBERSIHAN / SEKOLAH PENYAYANG**

PENGERUSI : PN ZAITON BINTI JALALUDIN  
 SETIAUSAHA : EN MOHAMAD JAAFAR BIN AHMAD  
 AJK : PN BADARIAH BINTI ALI  
 PN MAHAYUN BINTI ISMAIL  
 CIK NORJANA BINTI KORMIN  
 CIK SURIAVANI A/P RAMAKRISHNAN

- 1) Membantu pihak sekolah mengawasi dan mempertingkatkan kebersihan dan keceriaan dari semasa ke semasa.
- 2) Menyediakan pelan induk lanskap sekolah.
- 3) Merancang dan menaja pelbagai projek kebersihan dan keceriaan sekolah seperti ;
  - 3.1 Kempen kesihatan
  - 3.2 Pertandingan kebersihan kelas.
  - 3.3 Pertandingan Mengarang Esei Kebersihan
  - 3.4 Ceramah-ceramah kebersihan.
  - 3.5 Pertandingan Poster Kebersihan
  - 3.6 Menanam pokok bunga/ pokok di kawasan sekolah.
  - 3.7 Lawatan ke sekolah –sekolah lain yang ceria.
- 4) Mengadakan projek-projek bersama pihak sekolah dan luar ( PIBG, Persatuan Bekas Pelajar dan sebagainya ) bagi meningkatkan mutu kebersihan sekolah .
- 5) Menkuatkuasakan segala arahan dan peraturan sekolah mengenai kebersihan dan keceriaan serta menyelia kerja-kerja yang dijalankan oleh jawatankuasa ini.
- 6) Menyusun jadual kerja yang dijalankan oleh jawatankuasa ini dari semasa ke semasa dan membuat laporan kemajuan kerja.

**H. JAWATANKUASA KEBAJIKAN MURID & KWAPM**

PENGERUSI : PN ZAITON BINTI JALALUDIN  
 SETIAUSAHA : CIK ZAHARAH BINTI MD SOM  
 AJK : CIK NOR RIZAD BINTI NOR AZAMI  
 CIK AYU SYURIZAH BINTI A SHUKOR

- 1) Merancang dan mengadakan projek untuk mengisi Tabung Kebajikan Murid.
- 2) Mengenalpasti sesiapa yang memerlukan bantuan kebajikan.
- 3) Menyediakan borang permohonan , mengumpul dan membuat keputusan melalui mesyuarat.
- 4) Mengeluarkan bantuan dalam bentuk wang, pakaian, peralatan dan lain-lain.
- 5) Menguruskan semua derma dan bantuan dalam/ luar dari semasa ke semasa.
- 6) Mengenalpasti badan kebajikan / individu/ mangsa bencana yang memerlukan bantuan kewangan/ barangan.
- 7) Mengurus hal ehwal kebajikan pelajar yang memerlukan bantuan khusus seperti :
  - 7.1 Pelajar miskin
  - 7.2 Kemalangan
  - 7.3 Rawatan berterusan ( penyakit kronik )
  - 7.4 Kematian
  - 7.5 Kecemasan / bencana
- 8) Mendapatkan senarai nama pelajar yang layak mendapat bantuan berdasarkan keutamaan dan keperluan.
- 9) Merancang program untuk mengutip sumbangan di samping meningkatkan keprihatinan murid terhadap kebajikan.
- 10) Menubuhkan unit hilang / jumpa.

**I. JAWATANKUASA KESIHATAN DAN RAWATAN**

PENGERUSI : PN ZAITON BINTI JALALUDIN  
 SETIAUSAHA : CIK HAYATI ADHA BINTI HASSAN  
 AJK : CIK NOURUL AZURA BINTI MANAP  
 CIK NOR RIZAD BINTI NOR AZAMI

- 1) Mengurus dan memastikan bilik rawatan dan peti ubat disediakan dan dilengkapkan.
- 2) Menyediakan peraturan penggunaan bilik rawatan ( sick bay )
- 3) Mengumpul dan mengurus pemeriksaan kesihatan / gigi oleh Jabatan Kesihatan.
- 4) Bertanggungjawab menguruskan kad kesihatan dengan kerjasama guru darjah / penyelarar kelas.
- 5) Menyediakan jadual tugas bilik rawatan.
- 6) Merancang dan melaksanakan program kesihatan seperti ceramah, pameran, tayangan, lawatan, kuiz dan lain-lain.
- 7) Menguruskan pelajar yang memerlukan rawatan.

**J. JAWATANKUASA PENDAFTARAN & PENEMPATAN MURID / SMM**

PENGERUSI : PN ZAITON BINTI JALALUDIN  
 ( PENOLONG KANAN HEM )  
 SETIAUSAHA : CIK NOR RIZAD BINTI NOR AZAMI  
 ( GURU DATA )  
 AJK : SEMUA GURU KELAS

1. Merancang dan menyelarar kemasukan murid Tahun 1.
2. Pendaftaran murid Tahun Satu 2009.
3. Proses penyusunan kelas murid Tahun Satu 2009.
4. Menerima yuran dan mengeluarkan resit.
5. Melengkapkan maklumat murid dalam data SMM.
6. Mengemaskini buku Pendaftaran Kemasukan Pelajar Baru .
7. Melengkapkan Rekod Profail murid.

**K. JAWATANKUASA KESELAMATAN & KECEMASAN SEKOLAH**

PENGERUSI : PN ZAITON BINTI JALALUDIN  
 SETIAUSAHA : EN NORAZAM BIN MAT LADIM  
 AJK : CIK AYU SYURIZAH BINTI A SHUKOR  
 PN SITI NOR AILA BINTI MOHD NOR  
 EN ZAMRI BIN ABD WAHAB  
 CIK ZAHARAH BINTI MD SOM

- 2) Membaca dan memahami semua arahan yang dihantar oleh Kementerian Pelajaran , Jabatan Pelajaran dan Pejabat Pelajaran Daerah.
- 3) Merancang program keselamatan institusi sekolah seperti ;
  - 2.1 Keselamatan lalulintas
  - 2.2 Keselamatan bangunan dan perabot
  - 2.3 Keselamatan di makmal / bengkel / bilik ERT dan bilik-bilik khas.
- 4) Mewujudkan kerjasama dengan pihak polis / polis trafik, bomba dan JKR / JKR Elektrik.
- 5) Menggalakkan skim perlindungan diri kepada murid.
- 6) Memastikan alat pencegah kebakaran mencukupi dan berfungsi.
- 7) Memastikan sistem lalulintas di kawasan sekolah dan kawasan berhampiran selamat.
- 8) Menetapkan pergerakan lalulintas dan tempat letak kereta sewaktu majlis rasmi sekolah.
- 9) Memastikan semua alat elektrik, suis pendawaian dalam keadaan baik / selamat.
- 9) Mengadakan latihan kebakaran sekurang-kurangnya 2 kali setahun.

**L. JAWATANKUASA SKIM TAKAFUL PELAJAR (TPSM)**

PENGERUSI	:	PN ZAITON BINTI JALALUDIN
SETIAUSAHA	:	CIK NORJANA BINTI KORMIN
BENDAHARI	:	PN NAJWA BINTI HAMIDAR
AJK	:	SEMUA GURU KELAS

**M. JAWATANKUASA LAWATAN**

PENGERUSI	:	PN ZAITON BINTI JALALUDIN
SETIAUSAHA	:	PN ZURAI DAH BINTI SUUT
BENDAHARI	:	CIK ZAHARAH BINTI MD SOM
AJK	:	CIK SITI HAI SAH BINTI SAHROM EN MOHAMAD JAAFAR BIN AHMAD

- 1) Merangka / Merancang destinasi lawatan.
- 2) Memastikan destinasi lawatan adalah bersesuaian dengan tahap umur murid yang akan menyertainya.
- 3) Tujuan lawatan adalah untuk menambah pengetahuan sedia ada serta ianya dapat memperluaskan pengalaman murid mengenai destinasi yang akan dilawati.
- 4) Mengutamakan aspek keselamatan murid-murid yang akan menyertai lawatan :
  - 4.1. Surat kebenaran ibu bapa/penjaga
  - 4.2. tahap kesihatan diri murid
  - 4.3. keselamatan semasa pergi/semasa/pulang
  - 4.4. makan dan minum murid
  - 4.5. tempat tinggal/tidur jika lawatan bermalam
- 5) Membentuk jawatankuasa kerja bagi setiap lawatan yang hendak dibuat.

**N. JAWATANKUASA RIMUP**

PENGERUSI	:	PN ZAITON BINTI JALALUDIN
SETIAUSAHA	:	EN ABD LADI BIN HASSAN (PENOLONG KANAN KK)
NAIB SETIAUSAHA	:	EN MOHAMAD JAAFAR BIN AHMAD (S/U Sukan)
AJK	:	PN LIYANA BINTI ABDULLAH ( PENOLONG KANAN I ) EN ZAMRI BIN ABD WAHAB CIK ZAHARAH BINTI MD SOM SEMUA KETUA PANITIA AJK PIBG

**O. JAWATANKUASA PERTUKARAN MURID**

PENGERUSI : PN ZAITON BINTI JALALUDIN  
SETIAUSAHA : PN NORAINI BINTI MUDIN  
AJK : SEMUA GURU KELAS  
EN MUSTAFA BIN ALI

**P. JAWATANKUASA PEMILIHAN**

PENGERUSI : PN ZAITON BINTI JALALUDIN  
SETIAUSAHA : CIK ZAHARAH BINTI MD SOM  
AJK : PN LIYANA BINTI ABDULLAH  
(PENOLONG KANAN 1)  
EN ABD LADI BINTI HASSAN  
(PENOLONG KANAN KK)  
AJK PIBG

**Q. JAWATANKUASA PENDIDIKAN WAJIB**

PENGERUSI : PN ZAITON BINTI JALALUDIN  
SETIAUSAHA : CIK ZAHARAH BINTI MD SOM  
AJK : PN LIYANA BINTI ABDULLAH  
(PENOLONG KANAN 1)  
EN ABD LADI BINTI HASSAN  
(PENOLONG KANAN KK)  
AJK PIBG

# **PENGURUSAN KO KURIKULUM**

## **ORGANISASI JAWATANKUASA PENGURUSAN KO - KURIKULUM**

### **JAWATANKUASA UNIT BERUNIFORM**

### **JAWATANKUASA SUKAN DAN PERMAINAN**

### **JAWATANKUASA PERSATUAN DAN KELAB**

### **AKTIVITI TAHUNAN KOKURIKULUM 2009**

### **AKTIVITI – AKTIVITI KOKURIKULUM**

# **ORGANISASI JAWATANKUASA KOKURIKULUM**

## **JAWATANKUASA KOKURIKULUM 2009**

<b>PENAUNG</b>	:	PN SARIFAH BINTI ABDULLAH ( GURU BESAR )
<b>PENGERUSI</b>	:	EN ABD LADI BIN HASSAN ( PENOLONG KANAN KOKURIKULUM )
<b>TIMBALAN PENGERUSI</b>	:	PN LIYANA BINTI ABDULLAH ( PENOLONG KANAN I )
<b>NAIB PENGERUSI</b>	:	PN ZAITON BINTI JALALUDIN ( PENOLONG KANAN HEM )
<b>SETIAUSAHA</b>	:	CIK NORJANA BINTI KORMIN
PEN. SETIAUSAHA/BENDAHARI : CIK AYU SYURIZAH BINTI A SHUKOR		

### **AHLI JAWATANKUASA**

Penyelaras Unit Beruniform	:	CIK ZAHARAH BINTI MD SOM
Penyelaras Kelab / Persatuan	:	CIK ZAHARAH BINTI MD SOM
Permainan Bola Baling	:	EN MUHAMMAD SAHRIN BIN MASARIN
Permainan Bola Jaring	:	PN HASNAH BINTI BAKAR
Permainan Ping Pong	:	EN ZAMRI BIN ABD WAHAB
Permainan Badminton	:	EN NORAZAM BIN MAT LADIN
Permainan Hoki & Olahraga	:	EN MOHAMAD JAAFAR BIN AHMAD
Permainan Catur	:	CIK NORJANA BINTI KORMIN
Ketua Rumah Nora ( Merah )	:	PN NAZIRAH BINTI M TAHRIR
Ketua Rumah Marcela ( Hijau )	:	PN SITI NOR AILA BINTI MOHAMAD NOR
Ketua Rumah Zanariah ( Kuning )	:	CIK KANAGAMALAR A/P MARUTHAMUTHU
Ketua Rumah Aminah ( Biru )	:	CIK AYU SYURIZAH BINTI A SHUKOR

**KEGIATAN KOKURIKULUM : HARI KHAMIS, 12.50 pm hingga 2.45 pm**

**PENYELARAS UNIT BERUNIFORM : CIK ZAHARAH BINTI MD SOM**

**1. TUNAS PUTERI**

KETUA : PN MAHAYUN BINTI ISMAIL  
 AJK : PN SITI NOR AILA BINTI MOHAMAD NOR  
 CIK NOURUL AZURA BINTI MANAP  
 CIK AMATUL IZZATI BINTI ABDULLAH  
 CIK ZAHARAH BINTI MD SOM

**2. PERSATUAN BULAN SABIT MERAH**

KETUA : CIK HAYATI ADHA BINTI HASSAN  
 AJK : PN HASNAH BINTI BAKAR  
 CIK SITI HAI SAH BINTI SAHROM  
 EN MUHAMAD JAAFAR BIN AHMAD  
 CIK M KANAGAMALAR  
 EN NORAZAM BIN MAT LADIN

**3. PUTERI ISLAM**

KETUA : PN ZURAI DAH BINTI MOHD ZIN  
 AJK : PN BADARIAH BINTI HJ ALI  
 CIK AYU SYURIZAH BINTI A SHUKOR  
 PN NOORZIHAINI BINTI HASSAN  
 CIK NOR RIZAD BINTI NOR AZAMI  
 PN NAZIRAH BINTI TAHRIR

**4. KADET REMAJA**

KETUA : CIK NORJANA BINTI KORMIN  
 AJK : CIK SURIAVANI A/P RAMAKRISHNAN  
 EN MUHAMAD SAHRIN BIN MASARIN  
 EN ZAMRI BIN ABD WAHAB  
 PN ZURAI DAH BINTI SUUT

**PERMAINAN 2009**

- PENYELARAS** : CIK NORJANA BINTI KORMIN
- 1. BOLA BALING**  
 KETUA : EN MUHAMMAD SHAHRIN BIN MASARIN  
 AJK : CIK AMATUL IZZATI BINTI ABDULLAH  
 CIK ZAHARAH BINTI MD SOM  
 EN NORAZAM BIN MAT LADIN
- 2. BOLA JARING**  
 KETUA : PN HASNAH BINTI BAKAR  
 AJK : PN ZURAI DAH BINTI SUUT  
 PN MAHAYUN BINTI ISMAIL  
 CIK SURI AVANI A/P RAMAKRISHNAN  
 CIK KANAGAMALAR A/P MARUTHAMUTHU
- 3. CATUR**  
 KETUA : CIK NORJANA BINTI KORMIN  
 AJK : EN ZAMRI BIN ABD WAHAB  
 CIK HAYATI ADHA BINTI HASSAN  
 PN BADARIAH BINTI HJ ALI
- 4. PING PONG**  
 KETUA : EN ZAMRI BIN ABD WAHAB  
 AJK : EN MUHAMMAD JAAFAR BIN AHMAD  
 CIK NOURUL AZURA BINTI MANAP
- 5. BADMINTON**  
 KETUA : CIK SITI HAISAH BINTI SAHROM  
 AJK : PN BADARIAH BINTI ALI  
 PN NOORZIHAINI BINTI HASSAN  
 PN ZURAI DAH BINTI MOHD ZIN
- 6. HOKI**  
 KETUA : CIK NOR RIZAD BINTI NOR AZAMI  
 AJK : CIK AYU SYURIZAH BINTI A SHUKOR  
 EN MUHAMMAD JAAFAR BIN AHMAD  
 PN NAZIRAH BINTI M TAHRIR  
 PN SITI NOR AILA BINTI MOHAMAD NOR
- 7. OLAHRAGA**  
 KETUA : EN MOHAMAD JAAFAR BIN AHMAD

**PERSATUAN DAN KELAB TAHUN 2008**

**PENYELARAS** : CIK ZAHARAH BINTI MD SOM

<p align="center"><b>BAHASA MELAYU &amp; ALAM SEKITAR</b>            CIK NOURUL AZURA BINTI MANAP (K)            CIK AYU SYURIZAH BT A SHUKOR            EN MUHAMAD SAHRIN BIN MASARIN</p>	<p align="center"><b>BAHASA INGGERIS</b>            CIK M KANADAMALAR (K)            CIK SURIAVANI A/P RAMAKRISHNAN</p>
<p align="center"><b>MATEMATIK / SAINS DAN REKA CIPTA</b>            PN BADARIAH BINTI ALI (K)            PN HASNAH BINTI BAKAR            PN SITI NOR AILA MOHAMAD NOR            PN MAHYUN BINTI ISMAIL</p>	<p align="center"><b>AGAMA ISLAM</b>            EN NORAZAM BIN MAT LADIN (K)            PN NOORZIHAINI BINTI HASSAN            PN NAZIRAH BINTI M TAHRIR</p>
<p align="center"><b>KEBUDAYAAN</b>            CIK ZAHARAH BINTI MD SOM (K)            CIK AMATUL IZZATI BINTI ABDULLAH            CIK SITI HAISAH BINTI SAHROM</p>	<p align="center"><b>SENI VISUAL</b>            PN ZURAIDAH BINTI SUUT (K)            CIK NOR RIZAD BINTI NOR AZAMI</p>

**SENARAI GURU RUMAH SUKAN**

**SETIAUSAHA SUKAN : EN MUHAMMAD JAAFAR BIN AHMAD**

<p><b>RUMAH ZANARIAH ( KUNING )</b>            CIK M KANAGAMALAR ( K )            PN BADARIAH BINTI HJ ALI            CIK HAYATI ADHA BINTI HASSAN            CIK SITI HAISAH BINTI SAHROM            PN ZURAIDAH BINTI MOHD ZIN            EN ZAMRI BIN ABD WAHAB</p>	<p><b>RUMAH NORA ( MERAH )</b>            PN NAZIRAH BINTI M TAHRIR ( K )            PN MAHAYUN BINTI ISMAIL            EN MUHAMAD SAHRIN BIN MASARIN            CIK NORJANA BINTI KORMIN            PN NOORZIHAINI BINTI HASSAN</p>
<p><b>RUMAH MARCELLA ( HIJAU )</b>            PN SITI NOR AILA MOHD NOR ( K )            PN HASNAH BINTI BAKAR            PN ZURAIDAH BINTI SUUT            CIK NOURUL AZURA BINTI MANAP            CIK NOR RIZAD BINTI NOR AZAMI</p>	<p><b>RUMAH AMINAH ( BIRU )</b>            CIK AYU ZYURIZAH A SHUKOR ( K )            CIK SURIAVANI A/P RAMAKRISHNAN            CIK ZAHARAH BINTI MD SOM            CIK AMATUL IZZATI BT ABDULLAH            EN NORAZAM BIN MAT LADIN</p>



## TAKWIM SEKOLAH TAHUN 2009

BULAN	HARI	TARIKH	KENYATAAN
<b>NOVEMBER 2008</b>	ISNIN	17	Kemaskini Fail Panitia
	SELASA	18	Mesyuarat Guru Kali Terakhir & Kurikulum Ke 3
	RABU	19	Mesyuarat HEM & Kokurikulum
	KHAMIS	20	Mesyuarat Panitia Kali Terakhir 2008
	JUMAAT	21	Penyerahan Pelan Strategik 2009 Penyerahan Minit Curai 2008 Penyerahan Laporan Kursus Dalam 2008
<b>DISEMBER 2008</b>	ISNIN	22	Mesyuarat Guru Besar bersama GPK
	SELASA	23	Kemaskini Fail Kurikulum, HEM & Kokurikulum
	RABU	24	Mesyuarat Guru Besar bersama Staf Sokongan Mesyuarat Guru Besar bersama Pekerja Swasta
	KHAMIS	25	CUTI UMUM - HARI KRISMAS
	JUMAAT	26	Persiapan Awal Sesi Tahun 2009
	SABTU	27	
	AHAD	28	
	ISNIN	29	CUTI UMUM – AWAL MUHARAM 1431H
	SELASA	30	Mesyuarat Guru Persekohan Sesi 2009
	RABU	31	Mesyuarat Kurikulum Kali Pertama Mesyuarat HEM Kali Pertama Mesyuarat Kokurikulum Kali Pertama

BULAN	HARI	TARIKH	KENYATAAN
JANUARI 2009	KHAMIS	01	Taklimat Tahun 1 & Pra Sekolah Pendaftaran Murid-Murid Tahun Satu – Enam
	JUMAAT	02	Persiapan Kelas & Mesyuarat Panitia
	SABTU	03	
	AHAD	04	
	ISNIN	05	<b>Sesi Persekolahan Tahun 2009 Bermula</b> Perhimpunan Mingguan I <b>Minggu Orientasi Transisi / Pra Sekolah</b> Kelas Tambahan Tahap 2 <b>Kumpulan A</b>
	SELASA	06	Kelas Tambahan Tahap 2 <b>Kumpulan A</b>
	RABU	07	
	KHAMIS	08	<b>Kegiatan Kokurikulum – Mesyuarat / Lantikan</b> <b>AJK Unit Uniform / Kelab / Permainan</b>
	JUMAAT	09	Membudaya Al-Quran
	SABTU	10	
	AHAD	11	
	ISNIN	12	Perhimpunan Mingguan <b>Minggu Orientasi Transisi / Pra Sekolah</b> Kelas Tambahan Tahap 2 <b>Kumpulan B</b>
	SELASA	13	Kelas Tambahan Tahap 2 <b>Kumpulan B</b>
	RABU	14	Mesyuarat Guru Kali Pertama
	KHAMIS	15	<b>Kegiatan Kokurikulum</b>
	JUMAAT	16	Pemantauan Kemasukan Maklumat dalam Buku Kedatangan Murid / Buku Pendaftaran Sekolah Membudaya Al-Quran
	SABTU	17	<b>Persekolahan Mengikut Jadual Hari Khamis</b> <b>( Ganti Cuti Tahun Baru Cina - 29 JAN )</b>
	AHAD	18	
	ISNIN	19	Perhimpunan Mingguan - Perlantikan Pengawas / Ketua Darjah / Perpustakaan / PRS Kelas Tambahan Tahap 2 <b>Kumpulan A</b>
	SELASA	20	Kelas Tambahan Tahap 2 <b>Kumpulan A</b>
	RABU	21	Mesyuarat Guru Kali ke 2
	KHAMIS	22	<b>Kegiatan Kokurikulum</b>
	JUMAAT	23	Membudaya Al-Quran
	SABTU	24	
	AHAD	25	
	ISNIN	26	<b>CUTI UMUM – TAHUN BARU CINA</b>
	SELASA	27	<b>CUTI UMUM – TAHUN BARU CINA</b>
	RABU	28	<b>CUTI PERISTIWA</b>
	KHAMIS	29	<b>CUTI BERGANTI</b>
	JUMAAT	30	<b>CUTI BERGANTI</b>
	SABTU	31	

BULAN	HARI	TARIKH	KENYATAAN
<b>FEBRUARI 2009</b>	AHAD	01	
	ISNIN	02	Perhimpunan Mingguan - Pelancaran Program Sekolah Selamat Kelas Tambahan Tahap 2 <b>Kumpulan B</b>
	SELASA	03	Kelas Tambahan Tahap 2 <b>Kumpulan B</b>
	RABU	04	Mesyuarat Kewangan Kali Pertama
	KHAMIS	05	<b>Kegiatan Kokurikulum</b>
	JUMAAT	06	Membudaya Al-Quran
	SABTU	07	
	AHAD	08	<b>Cuti Umum – Hari Thaipusam</b>
	ISNIN	09	<b>Cuti Ganti Hari Thaipusam</b>
	SELASA	10	Kelas Tambahan Tahap 2 <b>Kumpulan A</b>
	RABU	11	Mesyuarat Guru Kali Ke 3 – <b>Taklimat Mesyuarat Agong PIBG &amp; Anugerah Cemerlang</b>
	KHAMIS	12	<b>Kegiatan Kokurikulum</b>
	JUMAAT	13	Membudaya Al-Quran
	SABTU	14	<b>Persekolahan Mengikut Jadual Hari Jumaat ( Ganti Cuti Tahun Baru Cina - 30 JAN )</b>
	AHAD	15	
	ISNIN	16	Perhimpunan Mingguan - Program 5 minit UBK Kelas Tambahan Tahap 2 <b>Kumpulan B</b>
	SELASA	17	Kelas Tambahan Tahap 2 <b>Kumpulan B</b>
	RABU	18	
	KHAMIS	19	<b>Kegiatan Kokurikulum</b>
	JUMAAT	20	Membudaya Al-Quran
	SABTU	21	
	AHAD	22	
	ISNIN	23	Perhimpunan Mingguan - Program 5 minit UBK Kelas Tambahan Tahap 2 <b>Kumpulan A</b>
	SELASA	24	Kelas Tambahan Tahap 2 <b>Kumpulan A</b>
	RABU	25	Mesyuarat Guru Kali Ke 4 - Taklimat PKSR Penggal 1
	KHAMIS	26	
	JUMAAT	27	Membudaya Al-Quran Raptai Anugerah Kecemerlangan & Mesyuarat Agong PIBG
	SABTU	28	<b>Anugerah Kecemerlangan &amp; Kokurikulum Mesyuarat Agong PIBG</b>

BULAN	HARI	TARIKH	KENYATAAN
MAC 2009	AHAD	01	
	ISNIN	02	Perhimpunan Mingguan - Program 5 minit UBK Kelas Tambahan Tahap 2 <b>Kumpulan B</b>
	SELASA	03	Kelas Tambahan Tahap 2 <b>Kumpulan B</b>
	RABU	04	Mesyuarat Guru Kali Ke 5 – Taklimat Program Jati Diri & Ramah Mesra Ibu Bapa Tahun 6
	KHAMIS	05	<b>Kegiatan Kokurikulum Kelas Tambahan Tahun 6 Kumpulan B</b>
	JUMAAT	06	Membudaya Al-Quran
	SABTU	07	Program Jati Diri & Ramah Mesra Ibu Bapa Tahun 6
	AHAD	08	
	ISNIN	09	<b>CUTI UMUM – MAULIDAUR RASUL S.A.W.</b>
	SELASA	10	<b>PKSR 1 Penggal Satu</b>
	RABU	11	<b>PKSR 1 Penggal Satu</b>
	KHAMIS	12	<b>PKSR 1 Penggal Satu</b>
	JUMAAT	13	Membudaya Al-Quran
	SABTU	14	Cuti Pertengahan Penggal I
	AHAD	15	
	ISNIN	16	
	SELASA	17	
	RABU	18	
	KHAMIS	19	
	JUMAAT	20	
	SABTU	21	
	AHAD	22	
	ISNIN	23	Perhimpunan Mingguan - Program 5 minit UBK Kelas Tambahan Tahap 2 <b>Kumpulan A</b>
	SELASA	24	Kelas Tambahan Tahap 2 <b>Kumpulan A</b>
	RABU	25	Mesyuarat Guru Kali Ke 6 – Taklimat Sambutan Maulidur Rasul s.a.w.
	KHAMIS	26	<b>Kegiatan Kokurikulum Kelas Tambahan Tahun 6 Kumpulan A</b>
	JUMAAT	27	Membudaya Al-Quran
	SABTU	28	<b>Sambutan Maulidur Rasul</b>
	AHAD	29	
	ISNIN	30	Perhimpunan Mingguan – Program 5 minit UBK Kelas Tambahan Tahap 2 <b>Kumpulan B</b>
	SELASA	31	Kelas Tambahan Tahap 2 <b>Kumpulan B</b>

BULAN	HARI	TARIKH	KENYATAAN
<b>APRIL</b> <b>2009</b>	RABU	01	Mesyuarat Guru Kali Ke 7 – <b>Taklimat Kejohanan Olahraga Sekolah</b>
	KHAMIS	02	<b>Kegiatan Kokurikulum Kelas Tambahan Tahun 6 Kumpulan B</b>
	JUMAAT	03	Membudaya Al-Quran
	SABTU	04	
	AHAD	05	
	ISNIN	06	Perhimpunan Mingguan – Program 5 minit UBK Kelas Tambahan Tahap 2 <b>Kumpulan A</b>
	SELASA	07	Kelas Tambahan Tahap 2 <b>Kumpulan A</b>
	RABU	08	<b>Cuti Umum – Hari Keputeraan Sultan Johor</b>
	KHAMIS	09	<b>Kegiatan Kokurikulum Kelas Tambahan Tahun 6 Kumpulan A</b>
	JUMAAT	10	Membudaya Al-Quran
	SABTU	11	<b>Persekolahan Mengikut Jadual Hari Khamis ( Ganti Cuti Hari Raya Aidil Fitri – 24 SEPT )</b>
	AHAD	12	
	ISNIN	13	Perhimpunan Mingguan – Program 5 minit UBK Kelas Tambahan Tahap 2 <b>Kumpulan B</b>
	SELASA	14	Kelas Tambahan Tahap 2 <b>Kumpulan B</b>
	RABU	15	
	KHAMIS	16	<b>Kegiatan Kokurikulum Kelas Tambahan Tahap 2 Kumpulan B</b>
	JUMAAT	17	Membudaya Al-Quran
	SABTU	18	<b>KEJOHANAN OLAHRAGA SEKOLAH</b>
	AHAD	19	
	ISNIN	20	Perhimpunan Mingguan – Program 5 minit UBK Kelas Tambahan Tahap 2 <b>Kumpulan A</b>
	SELASA	21	Kelas Tambahan Tahap 2 <b>Kumpulan A</b>
	RABU	22	Mesyuarat Guru Kali Ke 8 - <b>PKSR ½ Tahun &amp; Latihan Kebakaran</b>
	KHAMIS	23	<b>Kegiatan Kokurikulum Kelas Tambahan Tahap 2 Kumpulan A</b>
	JUMAAT	24	Membudaya Al-Quran
	SABTU	25	
	AHAD	26	
	ISNIN	27	Perhimpunan Mingguan – Program 5 minit UBK Kelas Tambahan Tahap 2 <b>Kumpulan B</b>
	SELASA	28	Kelas Tambahan Tahap 2 <b>Kumpulan B</b>
	RABU	29	
	KHAMIS	30	<b>Kegiatan Kokurikulum - Permainan Kelas Tambahan Tahun 6 Kumpulan B</b>

BULAN	HARI	TARIKH	KENYATAAN
<b>MEI 2009</b>	JUMAAT	01	<b>Cuti Umum – Hari Pekerja &amp; Wesak</b>
	SABTU	02	
	AHAD	03	
	ISNIN	04	Perhimpunan Mingguan – Program 5 minit UBK Kelas Tambahan Tahap 2 <b>Kumpulan A</b>
	SELASA	05	Kelas Tambahan Tahap 2 <b>Kumpulan A</b>
	RABU	06	Mesyuarat Guru Kali Ke 9 – <b>Taklimat Sambutan Hari Guru</b>
	KHAMIS	07	<b>Kegiatan Kokurikulum Kelas Tambahan Tahun 6 Kumpulan A</b>
	JUMAAT	08	Membudaya Al-Quran
	SABTU	09	<b>CUTI UMUM – HARI WESAK</b>
	AHAD	10	
	ISNIN	11	Perhimpunan Mingguan – Program 5 minit UBK Kelas Tambahan Tahap 2 <b>Kumpulan B</b>
	SELASA	12	Kelas Tambahan Tahap 2 <b>Kumpulan B</b>
	RABU	13	
	KHAMIS	14	<b>Kegiatan Kokurikulum Kelas Tambahan Tahun 6 Kumpulan B</b>
	JUMAAT	15	Membudaya Al-Quran
	SABTU	16	
	AHAD	17	
	ISNIN	18	Perhimpunan Mingguan – Program 5 minit UBK <b>Sambutan Hari Guru Peringkat Sekolah</b>
	SELASA	19	<b>PKSR PERTENGAHAN TAHUN</b>
	RABU	20	<b>PKSR PERTENGAHAN TAHUN</b>
	KHAMIS	21	<b>PKSR PERTENGAHAN TAHUN</b>
	JUMAAT	22	
	SABTU	23	<b>KURSUS KEPIMPINAN PENGAWAS &amp; KETUA DARJAH</b>
	AHAD	24	
	ISNIN	25	Perhimpunan Mingguan – Program 5 minit UBK Kelas Tambahan Tahap 2 <b>Kumpulan A</b>
	SELASA	26	Kelas Tambahan Tahap 2 <b>Kumpulan A</b>
	RABU	27	Mesyuarat Guru Kali Ke 10 – Taklimat Hari Terbuka / Hari Kantin
	KHAMIS	28	<b>Kegiatan Kokurikulum Kelas Tambahan Tahun 6 Kumpulan A</b>
	JUMAAT	29	Program Aids & Anti Dadah Perkhemahan Tahunan
	SABTU	30	Perkhemahan Tahunan <b>Cuti Pertengahan Tahun ( 16 hari )</b>
	AHAD	31	Perkhemahan Tahunan

BULAN	HARI	TARIKH	KENYATAAN
JUN 2009	ISNIN	01	
	SELASA	02	
	RABU	03	
	KHAMIS	04	
	JUMAAT	05	
	SABTU	06	<b>Cuti Umum – Hari Keputeraan DYMM Agong</b>
	AHAD	07	
	ISNIN	08	
	SELASA	09	
	RABU	10	
	KHAMIS	11	
	JUMAAT	12	
	SABTU	13	
	AHAD	14	
	ISNIN	15	Perhimpunan Mingguan – Pelancaran Kempen Budi Bahasa Kelas Tambahan Tahap 2 <b>Kumpulan B</b>
	SELASA	16	Kelas Tambahan Tahap 2 <b>Kumpulan B</b>
	RABU	17	Mesyuarat Guru Kali Ke 11 Mesyuarat Kurikulum Kali Ke 2
	KHAMIS	18	<b>Kegiatan Kokurikulum Kelas Tambahan Tahun 6 Kumpulan B</b>
	JUMAAT	19	Membudaya Al-Quran
	SABTU	20	<b>Hari Terbuka &amp; Hari Kantin</b>
	AHAD	21	
	ISNIN	22	Perhimpunan Mingguan – Program 5 minit UBK Kelas Tambahan Tahap 2 <b>Kumpulan A</b>
	SELASA	23	Kelas Tambahan Tahap 2 <b>Kumpulan A</b>
	RABU	24	Mesyuarat Guru Kali Ke 12 – Taklimat Analisis PKSR Pertengahan Tahun Mesyuarat HEM Kali Ke 2 – Penutupan Kempen Budi Bahasa
	KHAMIS	25	<b>Kegiatan Kokurikulum Kelas Tambahan Tahun 6 Kumpulan A</b>
	JUMAAT	26	Membudaya Al-Quran
	SABTU	27	<b>Persekolahan Mengikut Jadual Hari Jumaat ( Ganti Cuti Hari Raya Aidil Fitri – 25 SEPT )</b>
	AHAD	28	
	ISNIN	29	<b>Cuti Umum – Hol Almarhum Sultan Ismail</b>
	SELASA	30	Kelas Tambahan Tahap 2 <b>Kumpulan B</b>

BULAN	HARI	TARIKH	KENYATAAN
JULAI 2009	RABU	01	Mesyuarat Guru Kali Ke 13 – Taklimat Teknik Menjawab UPSR
	KHAMIS	02	<b>Kegiatan Kokurikulum Kelas Tambahan Tahun 6 Kumpulan B</b>
	JUMAAT	03	Membudaya Al-Quran
	SABTU	04	
	AHAD	05	
	ISNIN	06	Perhimpunan Mingguan – Program 5 minit UBK Kelas Tambahan Tahap 2 <b>Kumpulan A</b>
	SELASA	07	Kelas Tambahan Tahap 2 <b>Kumpulan A</b>
	RABU	08	
	KHAMIS	09	<b>Kegiatan Kokurikulum Kelas Tambahan Tahun 6 Kumpulan A</b>
	JUMAAT	10	Membudaya Al-Quran
	SABTU	11	
	AHAD	12	
	ISNIN	13	Perhimpunan Mingguan – Program 5 minit UBK Kelas Tambahan Tahap 2 <b>Kumpulan B Teknik Menjawab Soalan UPSR</b>
	SELASA	14	Kelas Tambahan Tahap 2 <b>Kumpulan B Teknik Menjawab Soalan UPSR</b>
	RABU	15	
	KHAMIS	16	<b>Kegiatan Kokurikulum Teknik Menjawab Soalan UPSR</b>
	JUMAAT	17	Membudaya Al-Quran
	SABTU	18	
	AHAD	19	
	ISNIN	20	Perhimpunan Mingguan – Program 5 minit UBK Kelas Tambahan Tahap 2 <b>Kumpulan A</b>
	SELASA	21	Kelas Tambahan Tahap 2 <b>Kumpulan A</b>
	RABU	22	Mesyuarat Guru Kali ke 14 Mesyuarat Kewangan Kali Ke2
	KHAMIS	23	<b>Kegiatan Kokurikulum Kelas Tambahan Tahun 6 Kumpulan A</b>
	JUMAAT	24	Membudaya Al-Quran
	SABTU	25	
	AHAD	26	
	ISNIN	27	Perhimpunan Mingguan – Program 5 minit UBK Kelas Tambahan Tahap 2 <b>Kumpulan B Percubaan UPSR</b>
	SELASA	28	<b>Percubaan UPSR</b>
	RABU	29	<b>Percubaan UPSR</b>
	KHAMIS	30	<b>Kegiatan Kokurikulum Kelas Tambahan Tahun 6 Kumpulan B</b>
	JUMAAT	31	Membudaya Al-Quran

BULAN	HARI	TARIKH	KENYATAAN
OGOS 2009	SABTU	01	
	AHAD	02	
	ISNIN	03	Perhimpunan Mingguan – Program 5 minit UBK Kelas Tambahan Tahap 2 <b>Kumpulan A</b>
	SELASA	04	Kelas Tambahan Tahap 2 <b>Kumpulan A</b>
	RABU	05	Mesyuarat Guru Kali ke 15 - <b>Taklimat Pelancaran Bulan Patrotik &amp; pksr Penggal 2</b>
	KHAMIS	06	<b>Kegiatan Kokurikulum Kelas Tambahan Tahun 6 Kumpulan A</b>
	JUMAAT	07	Membudaya Al-Quran
	SABTU	08	
	AHAD	09	
	ISNIN	10	Perhimpunan Mingguan – Program 5 minit UBK Kelas Tambahan Tahap 2 <b>Kumpulan B</b>
	SELASA	11	Kelas Tambahan Tahap 2 <b>Kumpulan B</b>
	RABU	12	
	KHAMIS	13	<b>Kegiatan Kokurikulum Kelas Tambahan Tahun 6 Kumpulan B</b>
	JUMAAT	14	Membudaya Al-Quran
	SABTU	15	<b>Persekolahan Mengikut Jadual Hari Isnin ( Ganti Cuti Hari Deepavali – 19 OKT )</b>
	AHAD	16	
	ISNIN	17	<b>Pelancaran Bulan Patriotik Peringkat Sekolah</b>
	SELASA	18	<b>PKSR PENGGAL DUA</b>
	RABU	19	<b>PKSR PENGGAL DUA</b> Mesyuarat Guru Kali ke 16
	KHAMIS	20	<b>PKSR PENGGAL DUA Sembahyang Hajat</b>
	JUMAAT	21	Membudaya Al-Quran
	SABTU	22	<b>Cuti Pertengahan Penggal Dua CUTI UMUM – AWAL RAMADAHAN</b>
	AHAD	23	
	ISNIN	24	<b>Kelas Intensif UPSR , Tahun 4 &amp; 5</b>
	SELASA	25	<b>Kelas Intensif UPSR , Tahun 4 &amp; 5</b>
	RABU	26	<b>Kelas Intensif UPSR , Tahun 4 &amp; 5</b>
	KHAMIS	27	<b>Kelas Intensif UPSR , Tahun 4 &amp; 5</b>
	JUMAAT	28	<b>Kelas Intensif UPSR , Tahun 4 &amp; 5</b>
	SABTU	29	
	AHAD	30	
	ISNIN	31	<b>Cuti Umum - Hari Kebangsaan</b>

BULAN	HARI	TARIKH	KENYATAAN
<b>SEPTEMBER 2009</b>	SELASA	01	Kelas Tambahan Tahap 2 <b>Kumpulan A</b> <b>Kelas Intensif Tahun 6</b>
	RABU	02	<b>Kelas Intensif Tahun 6</b>
	KHAMIS	03	Kelas Tambahan Tahap 2 <b>Kumpulan A</b> <b>Kelas Intensif Tahun 6</b>
	JUMAAT	04	Pelancaran Program Tadarus Al-Quran <b>Kelas Intensif Tahun 6</b>
	SABTU	05	
	AHAD	06	
	ISNIN	07	Perhimpunan Mingguan – Program 5 minit UBK Kelas Tambahan Tahap 2 <b>Kumpulan B</b>
	SELASA	08	<b>UPSR</b> Kelas Tambahan Tahap 2 <b>Kumpulan B</b>
	RABU	09	<b>UPSR</b>
	KHAMIS	10	
	JUMAAT	11	Program Tadarus Al-Quran
	SABTU	12	
	AHAD	13	
	ISNIN	14	Perhimpunan Mingguan – Program 5 minit UBK Kelas Tambahan Tahap 2 <b>Kumpulan A</b>
	SELASA	15	Kelas Tambahan Tahap 2 <b>Kumpulan A</b>
	RABU	16	Mesyuarat Guru Kali Ke 17 – Taklimat PKSR Akhir Tahun & Majlis Khatam Quran
	KHAMIS	17	
	JUMAAT	18	Majlis Khatam Quran
	SABTU	19	
	AHAD	20	<b>CUTI UMUM – HARI RAYA AIDIL FITRI</b>
	ISNIN	21	<b>CUTI UMUM – HARI RAYA AIDIL FITRI</b>
	SELASA	22	<b>CUTI GANTI – HARI RAYA AIDIL FITRI</b>
	RABU	23	<b>CUTI PERISTIWA</b>
	KHAMIS	24	<b>CUTI GANTI – HARI RAYA AIDIL FITRI</b>
	JUMAAT	25	<b>CUTI GANTI – HARI RAYA AIDIL FITRI</b>
	SABTU	26	
	AHAD	27	
	ISNIN	28	Perhimpunan Mingguan – Program 5 minit UBK Kelas Tambahan Tahap 2 <b>Kumpulan B</b>
	SELASA	29	Kelas Tambahan Tahap 2 <b>Kumpulan B</b>
	RABU	30	

BULAN	HARI	TARIKH	KENYATAAN
<b>OKTOBER 2009</b>	KHAMIS	01	<b>Kegiatan Kokurikulum</b>
	JUMAAT	02	Membudaya Al-Quran
	SABTU	03	
	AHAD	04	
	ISNIN	05	Perhimpunan Mingguan – Program 5 minit UBK Kelas Tambahan Tahap 2 <b>Kumpulan A</b>
	SELASA	06	Kelas Tambahan Tahap 2 <b>Kumpulan A</b>
	RABU	07	Mesyuarat Guru Kali Ke18 – Taklimat PKSR Akhir Tahun
	KHAMIS	08	<b>Kegiatan Kokurikulum</b>
	JUMAAT	09	Membudaya Al-Quran
	SABTU	10	
	AHAD	11	
	ISNIN	12	Perhimpunan Mingguan – Program 5 minit UBK Kelas Tambahan Tahap 2 <b>Kumpulan B</b>
	SELASA	13	Kelas Tambahan Tahap 2 <b>Kumpulan B</b>
	RABU	14	
	KHAMIS	15	<b>Kegiatan Kokurikulum</b>
	JUMAAT	16	<b>CUTI PERISTIWA – HARI DEEPAVALI</b>
	SABTU	17	<b>CUTI UMUM – HARI DEEPAVALI</b>
	AHAD	18	
	ISNIN	19	<b>CUTI GANTI – HARI DEEPAVALI</b>
	SELASA	20	Kelas Tambahan Tahap 2 <b>Kumpulan A</b>
	RABU	21	Mesyuarat Guru Kali Ke 19
	KHAMIS	22	<b>Kegiatan Kokurikulum</b>
	JUMAAT	23	Membudaya Al-Quran
	SABTU	24	
	AHAD	25	
	ISNIN	26	<b>PKSR AKHIR TAHUN</b>
	SELASA	27	<b>PKSR AKHIR TAHUN</b>
	RABU	28	<b>PKSR AKHIR TAHUN</b>
	KHAMIS	29	<b>PKSR AKHIR TAHUN</b>
	JUMAAT	30	Membudaya Al-Quran
	SABTU	31	

BULAN	HARI	TARIKH	KENYATAAN
<b>NOVEMBER 2009</b>	AHAD	01	
	ISNIN	02	Perhimpunan Mingguan Kelas Tambahan Tahap 2 - <b>Kumpulan B</b>
	SELASA	03	<b>Pemulangan Buku SPBT</b> Kelas Tambahan Tahap 2 - <b>Kumpulan B</b>
	RABU	04	<b>Pemulangan Buku SPBT</b> Mesyuarat Guru Kali Ke 20 - <b>Taklimat Hari Kanka-Kanak</b>
	KHAMIS	05	<b>Kegiatan Kokurikulum</b>
	JUMAAT	06	Membudaya Al-Quran
	SABTU	07	
	AHAD	08	
	ISNIN	09	<b>Perhimpunan Mingguan – Pelancaran Minggu Persatuan &amp; Kelab</b> Kelas Tambahan Tahap 2 - <b>Kumpulan A</b> <b>Agihan Buku SPBT Tahun 2010</b>
	SELASA	10	Kelas Tambahan Tahap 2 - <b>Kumpulan A</b>
	RABU	11	<b>Agihan Buku SPBT Tahun 2010</b> <b>Sambutan Hari Kanak-Kanak</b>
	KHAMIS	12	<b>Kegiatan Kokurikulum</b>
	JUMAAT	13	Membudaya Al-Quran
	SABTU	14	
	AHAD	15	
	ISNIN	16	Perhimpunan Mingguan <b>Kelas Tambahan Tahap 2 - Kumpulan B</b>
	SELASA	17	Kelas Tambahan Tahap 2 - <b>Kumpulan B</b> <b>Jamuan Kelas</b>
	RABU	18	<b>Agihan Buku SPBT Tahun 2010</b>
	KHAMIS	19	
	JUMAAT	20	<b>Hari Graduasi &amp; Naik Kelas</b>
	SABTU	21	<b>CUTI SEKOLAH</b>
	AHAD	22	
	ISNIN	23	<b>Kemaskini Fail Panitia</b>
	SELASA	24	<b>Mesyuarat Guru Kali Terakhir &amp; Kurikulum Kali Ke 3</b>
	RABU	25	<b>Mesyuarat HEM &amp; Kokurikulum</b>
	KHAMIS	26	<b>Mesyuarat Panitia Kali Terakhir 2009</b>
	JUMAAT	27	<b>Penyerahan Pelan Strategik 2010</b> <b>Penyerahan Minit Curai 2009</b> <b>Penyerahan Laporan Kursus Dalam 2009</b>
	SABTU	28	
	AHAD	29	
	ISNIN	30	

**SK (P) JALAN YAHYA AWAL 80100 JOHOR BAHRU**

**PENCAPAIAN DAN PELUNJURAN UPSR**

**BAHASA MELAYU (PEMAHAMAN)**

<b>TAHUN</b>	<b>JUM CALON</b>	<b>GRED A</b>	<b>GRED B</b>	<b>GRED C</b>	<b>% LULUS</b>	<b>GRED D &amp; E</b>
<b>1990</b>	<b>109</b>	<b>37.6</b>	<b>52.3</b>	<b>7.3</b>	<b>97.3</b>	<b>2.7</b>
<b>1991</b>	<b>120</b>	<b>42.5</b>	<b>40.0</b>	<b>11.7</b>	<b>94.2</b>	<b>5.8</b>
<b>1992</b>	<b>98</b>	<b>36.7</b>	<b>33.7</b>	<b>21.4</b>	<b>91.8</b>	<b>8.2</b>
<b>1993</b>	<b>110</b>	<b>47.3</b>	<b>25.4</b>	<b>15.4</b>	<b>88.1</b>	<b>11.9</b>
<b>1994</b>	<b>106</b>	<b>42.4</b>	<b>27.4</b>	<b>21.6</b>	<b>91.4</b>	<b>8.6</b>
<b>1995</b>	<b>73</b>	<b>39.7</b>	<b>34.3</b>	<b>16.4</b>	<b>90.4</b>	<b>9.6</b>
<b>1996</b>	<b>134</b>	<b>53.0</b>	<b>23.1</b>	<b>12.7</b>	<b>88.8</b>	<b>11.2</b>
<b>1997</b>	<b>93</b>	<b>58.1</b>	<b>24.7</b>	<b>7.5</b>	<b>90.3</b>	<b>9.7</b>
<b>1998</b>	<b>86</b>	<b>65.1</b>	<b>20.9</b>	<b>8.1</b>	<b>94.2</b>	<b>5.8</b>
<b>1999</b>	<b>75</b>	<b>50.7</b>	<b>30.7</b>	<b>16.0</b>	<b>97.3</b>	<b>2.7</b>
<b>2000</b>	<b>65</b>	<b>53.8</b>	<b>26.2</b>	<b>18.5</b>	<b>98.5</b>	<b>1.5</b>
<b>2001</b>	<b>55</b>	<b>45.5</b>	<b>32.7</b>	<b>12.7</b>	<b>90.9</b>	<b>9.1</b>
<b>2002</b>	<b>57</b>	<b>47.4</b>	<b>31.6</b>	<b>19.3</b>	<b>98.2</b>	<b>1.8</b>
<b>2003</b>	<b>65</b>	<b>36.9</b>	<b>38.5</b>	<b>20.0</b>	<b>95.4</b>	<b>4.6</b>
<b>2004</b>	<b>70</b>	<b>54.3</b>	<b>21.4</b>	<b>20.0</b>	<b>95.7</b>	<b>4.3</b>
<b>2005</b>	<b>55</b>	<b>43.7</b>	<b>23.6</b>	<b>23.6</b>	<b>90.9</b>	<b>9.1</b>
<b>2006</b>	<b>65</b>	<b>56.9</b>	<b>18.5</b>	<b>23.1</b>	<b>98.5</b>	<b>1.5</b>
<b>2007</b>	<b>62</b>	<b>62.9</b>	<b>27.4</b>	<b>8.1</b>	<b>98.4</b>	<b>1.6</b>
<b>2008</b>	<b>63</b>	<b>60.3</b>	<b>25.4</b>	<b>11.1</b>	<b>96.8</b>	<b>3.2</b>

**PELUNJURAN UPSR**

<b>TAHUN</b>	<b>JUM CALON</b>	<b>GRED A</b>	<b>GRED B</b>	<b>GRED C</b>	<b>% LULUS</b>	<b>GRED D &amp; E</b>
<b>2009</b>	<b>50</b>	<b>62.0</b>	<b>24.0</b>	<b>10.0</b>	<b>96.0</b>	<b>4.0</b>

**SK (P) JALAN YAHYA AWAL 80100 JOHOR BAHRU**

**PENCAPAIAN DAN PELUNJURAN UPSR**

**BAHASA MELAYU (PENULISAN)**

<b>TAHUN</b>	<b>JUM CALON</b>	<b>GRED A</b>	<b>GRED B</b>	<b>GRED C</b>	<b>% LULUS</b>	<b>GRED D &amp; E</b>
<b>1990</b>	<b>109</b>	<b>33.0</b>	<b>54.1</b>	<b>10.1</b>	<b>97.3</b>	<b>2.7</b>
<b>1991</b>	<b>120</b>	<b>67.5</b>	<b>28.3</b>	<b>3.4</b>	<b>99.2</b>	<b>0.8</b>
<b>1992</b>	<b>98</b>	<b>25.5</b>	<b>42.9</b>	<b>24.5</b>	<b>92.9</b>	<b>7.1</b>
<b>1993</b>	<b>110</b>	<b>39.1</b>	<b>34.5</b>	<b>14.5</b>	<b>88.1</b>	<b>11.9</b>
<b>1994</b>	<b>106</b>	<b>59.0</b>	<b>30.5</b>	<b>10.5</b>	<b>100</b>	<b>-</b>
<b>1995</b>	<b>73</b>	<b>20.5</b>	<b>37.1</b>	<b>20.5</b>	<b>78.1</b>	<b>21.9</b>
<b>1996</b>	<b>134</b>	<b>32.1</b>	<b>44.0</b>	<b>13.5</b>	<b>89.6</b>	<b>10.4</b>
<b>1997</b>	<b>93</b>	<b>60.2</b>	<b>16.1</b>	<b>12.9</b>	<b>89.2</b>	<b>10.8</b>
<b>1998</b>	<b>86</b>	<b>43.0</b>	<b>44.2</b>	<b>4.7</b>	<b>91.9</b>	<b>8.1</b>
<b>1999</b>	<b>75</b>	<b>52.0</b>	<b>32.0</b>	<b>10.7</b>	<b>94.7</b>	<b>5.3</b>
<b>2000</b>	<b>65</b>	<b>30.8</b>	<b>41.5</b>	<b>20.0</b>	<b>92.3</b>	<b>7.7</b>
<b>2001</b>	<b>55</b>	<b>52.7</b>	<b>34.5</b>	<b>3.6</b>	<b>90.9</b>	<b>9.1</b>
<b>2002</b>	<b>57</b>	<b>66.7</b>	<b>22.8</b>	<b>10.5</b>	<b>100</b>	<b>-</b>
<b>2003</b>	<b>65</b>	<b>56.9</b>	<b>18.5</b>	<b>21.5</b>	<b>96.9</b>	<b>3.1</b>
<b>2004</b>	<b>70</b>	<b>55.7</b>	<b>40.0</b>	<b>4.3</b>	<b>100</b>	<b>-</b>
<b>2005</b>	<b>55</b>	<b>56.4</b>	<b>18.2</b>	<b>7.2</b>	<b>81.8</b>	<b>18.2</b>
<b>2006</b>	<b>65</b>	<b>86.2</b>	<b>7.7</b>	<b>4.6</b>	<b>98.5</b>	<b>1.5</b>
<b>2007</b>	<b>62</b>	<b>95.2</b>	<b>3.2</b>	<b>-</b>	<b>98.4</b>	<b>1.6</b>
<b>2008</b>	<b>63</b>	<b>77.8</b>	<b>14.3</b>	<b>3.2</b>	<b>95.2</b>	<b>4.8</b>

**PELUNJURAN UPSR**

<b>TAHUN</b>	<b>JUM CALON</b>	<b>GRED A</b>	<b>GRED B</b>	<b>GRED C</b>	<b>% LULUS</b>	<b>GRED D &amp; E</b>
<b>2009</b>	<b>50</b>	<b>80.0</b>	<b>16.0</b>	<b>10.0</b>	<b>96.0</b>	<b>4.0</b>

## SK (P) JALAN YAHYA AWAL 80100 JOHOR BAHRU

**PENCAPAIAN DAN PELUNJURAN UPSR****BAHASA INGGERIS**

TAHUN	JUM CALON	GRED A	GRED B	GRED C	% LULUS	GRED D & E
1990	109	31.2	33.9	23.8	88.9	11.1
1991	120	50.0	26.7	19.1	95.8	4.2
1992	98	56.1	15.3	16.3	87.6	12.4
1993	110	52.7	14.5	17.3	84.5	15.5
1994	106	35.8	32.1	20.7	88.6	11.4
1995	73	34.3	27.4	23.2	84.9	15.1
1996	134	41.0	29.1	17.2	87.3	12.7
1997	93	57.1	20.0	14.3	91.4	8.6
1998	86	16.3	29.1	33.7	79.1	20.9
1999	75	48.0	33.3	13.3	94.7	05.3
2000	65	24.6	41.5	15.4	81.6	18.4
2001	55	30.9	25.5	25.5	81.8	18.2
2002	57	33.3	26.3	26.3	86.0	14.0
2003	65	43.1	36.9	15.4	95.4	4.6
2004	70	15.7	44.3	37.1	97.1	2.9
2005	55	32.7	25.5	27.3	85.5	14.5
2006	65	33.9	30.8	27.7	92.3	7.7
2007	62	33.9	40.3	24.2	98.4	1.6
2008	63	28.6	39.7	22.2	90.5	9.5

**PELUNJURAN UPSR**

TAHUN	JUM CALON	GRED A	GRED B	GRED C	% LULUS	GRED D & E
2009	50	30.0	42.0	20.0	92.0	8.0

SK (P) JALAN YAHYA AWAL 80100 JOHOR BAHRU

**PENCAPAIAN DAN PELUNJURAN UPSR  
MATEMATIK**

TAHUN	JUM CALON	GRED A	GRED B	GRED C	% LULUS	GRED D & E
1990	109	12.8	36.7	33.0	82.6	17.4
1991	120	31.7	27.5	24.1	83.3	16.7
1992	98	26.5	16.3	37.8	80.6	19.4
1993	110	32.7	28.2	20.9	81.8	18.2
1994	106	31.1	13.0	31.1	75.2	24.8
1995	73	37.0	21.9	35.6	94.5	5.5
1996	134	32.8	26.9	32.8	92.5	7.5
1997	93	38.7	32.3	20.4	91.4	8.6
1998	86	38.4	40.7	11.6	90.7	9.3
1999	75	40.0	33.3	25.3	98.7	1.3
2000	65	47.7	26.2	24.6	98.5	1.5
2001	55	36.4	23.6	30.9	90.9	9.1
2002	57	42.1	35.1	21.1	98.2	1.8
2003	65	50.8	33.9	13.9	98.5	1.5
2004	70	45.7	42.9	11.4	100	-
2005	55	40.0	16.4	38.2	94.6	5.4
2006	65	40.0	36.9	18.5	95.4	4.6
2007	62	41.9	33.9	24.2	100	-
2008	63	38.1	28.6	25.4	92.1	7.9

**PELUNJURAN UPSR**

TAHUN	JUM CALON	GRED A	GRED B	GRED C	% LULUS	GRED D & E
2009	50	40.0	30.0	24.0	94.0	6.0

**SK (P) JALAN YAHYA AWAL 80100 JOHOR BAHRU**

**PENCAPAIAN DAN PELUNJURAN  
U P S R**

**SAINS**

<b>TAHUN</b>	<b>JUM CALON</b>	<b>GRED A</b>	<b>GRED B</b>	<b>GRED C</b>	<b>% LULUS</b>	<b>GRED D &amp; E</b>
<b>1997</b>	<b>93</b>	<b>18.3</b>	<b>29.0</b>	<b>29.0</b>	<b>76.3</b>	<b>23.7</b>
<b>1998</b>	<b>86</b>	<b>8.1</b>	<b>20.9</b>	<b>41.9</b>	<b>70.9</b>	<b>29.1</b>
<b>1999</b>	<b>75</b>	<b>10.7</b>	<b>22.7</b>	<b>50.7</b>	<b>84.0</b>	<b>16.0</b>
<b>2000</b>	<b>65</b>	<b>23.1</b>	<b>26.2</b>	<b>40.0</b>	<b>89.2</b>	<b>10.8</b>
<b>2001</b>	<b>55</b>	<b>18.2</b>	<b>16.4</b>	<b>40.0</b>	<b>74.5</b>	<b>25.5</b>
<b>2002</b>	<b>57</b>	<b>28.1</b>	<b>36.8</b>	<b>24.6</b>	<b>89.5</b>	<b>10.5</b>
<b>2003</b>	<b>65</b>	<b>21.5</b>	<b>43.1</b>	<b>30.8</b>	<b>95.4</b>	<b>4.6</b>
<b>2004</b>	<b>70</b>	<b>38.6</b>	<b>42.9</b>	<b>14.3</b>	<b>95.7</b>	<b>4.3</b>
<b>2005</b>	<b>55</b>	<b>25.5</b>	<b>30.9</b>	<b>27.3</b>	<b>83.7</b>	<b>16.3</b>
<b>2006</b>	<b>65</b>	<b>24.6</b>	<b>38.5</b>	<b>29.2</b>	<b>92.3</b>	<b>7.7</b>
<b>2007</b>	<b>62</b>	<b>14.5</b>	<b>53.2</b>	<b>29.0</b>	<b>96.8</b>	<b>3.2</b>
<b>2008</b>	<b>63</b>	<b>19.1</b>	<b>42.8</b>	<b>31.8</b>	<b>93.7</b>	<b>6.3</b>

**PELUNJURAN UPSR**

<b>TAHUN</b>	<b>JUM CALON</b>	<b>GRED A</b>	<b>GRED B</b>	<b>GRED C</b>	<b>% LULUS</b>	<b>GRED D &amp; E</b>
<b>2009</b>	<b>50</b>	<b>22.0</b>	<b>44.0</b>	<b>28.0</b>	<b>94.0</b>	<b>6.0</b>

**SK (P) JALAN YAHYA AWAL 80100 JOHOR BAHRU  
PENCAPAIAN DAN PELUNJURAN UPSR  
KELULUSAN KESELURUHAN**

<b>TAHUN</b>	<b>JUM CALON</b>	<b>4A</b>	<b>3A</b>	<b>2A</b>	<b>% LULUS</b>
<b>1990</b>	<b>109</b>	<b>8</b>	<b>8</b>	<b>15</b>	<b>77.1</b>
<b>1991</b>	<b>120</b>	<b>23</b>	<b>19</b>	<b>12</b>	<b>82.5</b>
<b>1992</b>	<b>98</b>	<b>11</b>	<b>9</b>	<b>22</b>	<b>74.5</b>
<b>1993</b>	<b>110</b>	<b>25</b>	<b>12</b>	<b>8</b>	<b>73.6</b>
<b>1994</b>	<b>106</b>	<b>22</b>	<b>10</b>	<b>15</b>	<b>69.8</b>
<b>1995</b>	<b>73</b>	<b>5</b>	<b>10</b>	<b>14</b>	<b>72.6</b>
<b>1996</b>	<b>134</b>	<b>19</b>	<b>26</b>	<b>11</b>	<b>80.6</b>

<b>TAHUN</b>	<b>JUM CALON</b>	<b>5A</b>	<b>4A</b>	<b>3A</b>	<b>2A</b>	<b>% LULUS</b>
<b>1997</b>	<b>93</b>	<b>12</b>	<b>21</b>	<b>11</b>	<b>15</b>	<b>76.3</b>
<b>1998</b>	<b>86</b>	<b>7</b>	<b>4</b>	<b>15</b>	<b>17</b>	<b>68.2</b>
<b>1999</b>	<b>75</b>	<b>6</b>	<b>14</b>	<b>7</b>	<b>15</b>	<b>80.0</b>
<b>2000</b>	<b>65</b>	<b>9</b>	<b>5</b>	<b>6</b>	<b>7</b>	<b>73.9</b>
<b>2001</b>	<b>55</b>	<b>8</b>	<b>4</b>	<b>7</b>	<b>8</b>	<b>69.1</b>
<b>2002</b>	<b>57</b>	<b>13</b>	<b>5</b>	<b>4</b>	<b>6</b>	<b>82.5</b>
<b>2003</b>	<b>65</b>	<b>9</b>	<b>10</b>	<b>8</b>	<b>11</b>	<b>92.4</b>
<b>2004</b>	<b>70</b>	<b>7</b>	<b>13</b>	<b>8</b>	<b>10</b>	<b>92.8</b>
<b>2005</b>	<b>55</b>	<b>9</b>	<b>7</b>	<b>6</b>	<b>5</b>	<b>76.4</b>
<b>2006</b>	<b>65</b>	<b>11</b>	<b>7</b>	<b>11</b>	<b>14</b>	<b>89.2</b>
<b>2007</b>	<b>62</b>	<b>6</b>	<b>11</b>	<b>12</b>	<b>13</b>	<b>96.77</b>
<b>2008</b>	<b>63</b>	<b>8</b>	<b>11</b>	<b>6</b>	<b>13</b>	<b>85.7</b>

**PELUNJURAN UPSR**

<b>TAHUN</b>	<b>JUM CALON</b>	<b>5A</b>	<b>4A</b>	<b>3A</b>	<b>2A</b>	<b>% LULUS</b>
<b>2008</b>	<b>50</b>	<b>12</b>	<b>13</b>	<b>13</b>	<b>15</b>	<b>90.0</b>